

# MEMORIA SOCIAL

EMPRESAS DE INSERCIÓN



**faedei**

Federación de Asociaciones Empresariales  
de Empresas de Inserción

**EDITA**

Federación de Asociaciones Empresariales de Empresas de Inserción (FAEDEI)  
Calle de la Escuadra, 11. 28012 Madrid  
Tel. 91 444 13 13 • [faedei@faedei.org](mailto:faedei@faedei.org) • [www.faedei.org](http://www.faedei.org)

**REALIZACIÓN**

Coordinación, análisis y redacción: Aicha Belassir.

**DISEÑO Y MAQUETACIÓN**

Arias Montano Comunicación • [www.ariasmontano.com](http://www.ariasmontano.com)

<b>1. Presentación Balance Social 2018</b>	<b>9</b>
<b>2. Cuadro de Indicadores clave 2018</b>	<b>13</b>
<b>3. Memoria Social agrupada 2018</b>	<b>17</b>
3.1. Datos generales 2018	19
3.2. Indicadores del impacto social de las Empresas de Inserción en 2018	23
3.3. Indicadores de inserción laboral	25
3.4. Indicadores de impacto económico de las Empresas de Inserción en 2018	27
3.5. Retorno económico	32
3.6. Evolución de indicadores del impacto social y económico	34
3.7. Indicadores de gestión de las Empresas de Inserción en 2018	38
<b>4. Memoria Social por Asociaciones Territoriales de Empresas de Inserción</b>	<b>41</b>
4.1. Islas Canarias (ADEICAN)	42
4.2. Asturias (ADEIPA)	44
4.3. Murcia (ADEIRMUR)	46
4.4. Galicia (AEIGA)	48
4.5. Comunidad de Madrid (AMEI)	50
4.6. Aragón (AREI)	52
4.7. Castilla-La Mancha (ASEIRCAM)	54
4.8. Comunidad Valenciana (AVEI)	56
4.9. Navarra (EINA)	58
4.10. Castilla y León (FECLEI)	60
4.11. País Vasco (GIZATEA)	62
<b>5. Contacto de las Asociaciones Territoriales de Empresas de Inserción</b>	<b>65</b>



## FAEDEI

La Federación de Asociaciones Empresariales de Empresas de Inserción (FAEDEI) es una entidad sin ánimo de lucro, que nace a finales del año 2007 con la vocación de ser la representante estatal y única de las Empresas de Inserción en España. Actualmente la Federación agrupa a 12 de las 14 asociaciones autonómicas de las Empresas de Inserción existentes en todo el territorio nacional:

- Asociación de Empresas de Inserción de Canarias, ADEICAN;
- Asociación de Empresas de Inserción del Principado de Asturias, ADEIPA;
- Asociación de Empresas de Inserción de la Región de Murcia, ADEIRMUR;
- Asociación de Empresas de Inserción de Galicia, AEIGA;
- Asociación de Empresas de Inserción de Madrid, AMEI;
- Asociación Aragonesa de Empresas de Inserción, AREI;
- Asociación de Empresas de Inserción de Castilla La Mancha, ASEIRCAM;
- Asociación Valenciana de Empresas de Inserción, AVEI;
- Empresas de Inserción de Navarra, EINA;
- Asociación para el Fomento de las Empresas de Inserción en Castilla y León, FECLEI;
- Asociación de Empresas de Inserción del País Vasco, GIZATEA;
- Asociación de Empresas de Inserción de Extremadura, INSERCIONEX.

Las Empresas de Inserción (EE.II.) son un modelo de economía social de eficacia reconocida para la inserción socio laboral de personas en situación y/o riesgo de exclusión social. A nivel estatal estas empresas son un instrumento importante para la puesta en práctica de las políticas activas de empleo, ya que son empresas que de manera autónoma y económicamente viable realizan actividades de mercado en diferentes sectores. Al mismo tiempo ofrecen itinerarios de formación e inserción para personas con dificultades de inserción laboral o en riesgo de exclusión social.

## METODOLOGÍA Y OBJETIVOS DEL BALANCE SOCIAL

El objetivo de esta publicación es poder realizar una observación estratégica y clave al servicio de las Empresas de Inserción, poniendo a disposición de las personas responsables de su gestión y de sus entidades promotoras información relevante sobre aspectos sociales y económicos. Dicha reforma sirve para apoyar su toma de decisiones en clave de planificación.

Esta herramienta, a la que llamamos Balance Social, permite establecer pautas y procedimientos sistemáticos de selección, recogida, procesamiento y análisis de informaciones provenientes de cada una de las Empresas de Inserción, de las personas trabajadoras y de las actividades internas y externas que desarrollan.

Las utilidades de este balance son principalmente dos:

A nivel interno: como herramienta de diagnóstico, para la planificación estratégica y la mejora continua en la gestión de las Empresas de Inserción.

A nivel externo: como herramienta de comunicación de las actuaciones e impacto de las Empresas de Inserción hacia todos los grupos de interés: administraciones públicas, servicios sociales, entidades sociales, sindicatos, empresas, redes de ONGs, universidades, organizaciones de la economía social, medios de comunicación y la ciudadanía en general.

Desde FAEDEI se ha desarrollado y gestionado la herramienta del Balance Social y se ha llevado a cabo la recogida y tratamiento de datos y la redacción de la **Memoria Social 2018**. La información de cada Empresa de Inserción ha sido recogida a través de una aplicación Web, y posteriormente ha sido agregada por otra aplicación en una hoja de cálculo, con el fin de encontrar agregados, comparativas y crear sus gráficos correspondientes.

Y por último, este año hemos querido evidenciar cómo nuestras empresas (con su carácter social entre los más marcados de la Economía

Social) encarnan, desde sus orígenes, un compromiso con el alcance de los Objetivos de Desarrollo Sostenible (ODS) establecidos por Naciones Unidas en el año 2015.



**Aicha Belassir**

*Directora Técnica*

*Federación de Asociaciones Empresariales de Empresas de Inserción.*





# PRESENTACIÓN



## PRESENTACIÓN BALANCE SOCIAL 2018

En el año 2018, el sector de las Empresas de Inserción en España continúa confirmando que son herramientas eficaces y eficientes de las políticas activas de empleo para las personas más vulnerables.

En 2018, se contrataron a un total de 7.154 personas en las EE.II. que nos han facilitado sus datos. De las 962 personas trabajadoras en inserción (PTI) que han finalizado sus itinerarios personalizados, el 54,05% (520) se han incorporado al mercado laboral ordinario por cuenta ajena, el 12,58% (121) se ha incorporado a la plantilla de estructura y/o técnica de las propias EE.II. y el 2,81 (27) han conseguido un empleo por cuenta propia. Por tanto, **el 69,44% (668) de las personas trabajadoras en inserción que han finalizado sus itinerarios en 2018 han conseguido incorporarse al mercado laboral normalizado.**

En el aspecto económico, comprobamos que se trata de empresas sostenibles que en 2018 tienen unos ingresos totales **de 144,77 millones de euros**, de los cuales el 78,30 % (113,35 millones de euros) proceden de la venta de productos y servicios.

En cuanto a su retorno económico, en el año 2018, la contratación por parte de las Empresas de Inserción de un total de 1.531 personas trabajadoras de inserción (PTI), que anteriormente recibían Renta Mínima de Inserción (RMI), supuso un ahorro total de 8.303.592,84 € para las administraciones públicas. Las EE.II.<sup>1</sup> también retornaron un total de 5.024.751,78 € a las administraciones públicas vía impuestos.

Por todo ello, un año más, podemos afirmar que las EE.II. se consolidan como una fórmula de empleo e inclusión para los colectivos más vulnerables.

---

**1** No se incluyen a las EE.II. de Cataluña.



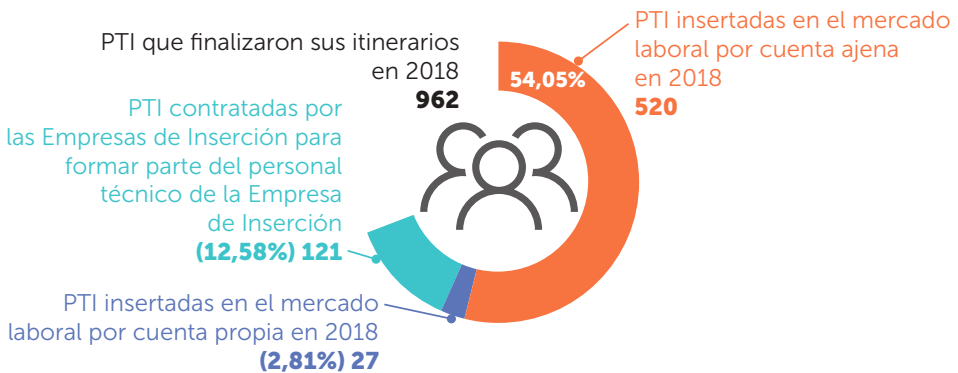
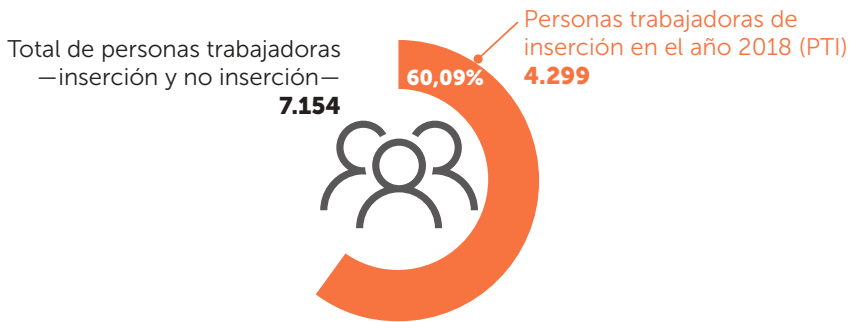
**CUADRO DE  
INDICADORES  
CLAVE 2018**

## Datos más significativos de las Empresas de Inserción (EE.II.) durante el 2018

Datos más significativos de las Empresas de Inserción (EE.II.) durante el 2018

185

### Datos referidos a las personas

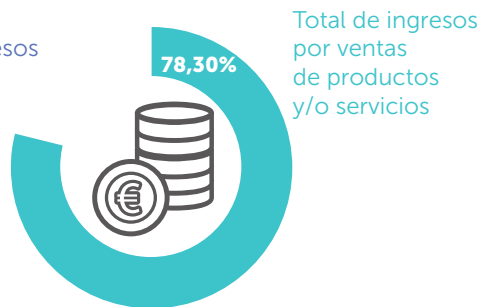


## Datos económicos

Ingresos totales de las EE.II. en 2018  
**144,77 millones de €**



Facturación por ventas y servicios de las EE.II. en 2018  
**113,35 millones de €**



Valor Añadido Bruto Generado



**113.140.879,73 €**

## Retorno económico

N.º de personas contratadas en EE.II. en 2018, que anteriormente eran receptoras de Rentas Básicas de Inserción (en sus diferentes denominaciones autonómicas)

**1.531**

Retorno económico, en concepto de impuestos, a las administraciones públicas\*



Retorno social por puesto de inserción a jornada completa\*

\* Datos no disponibles de las EE.II. de Cataluña.



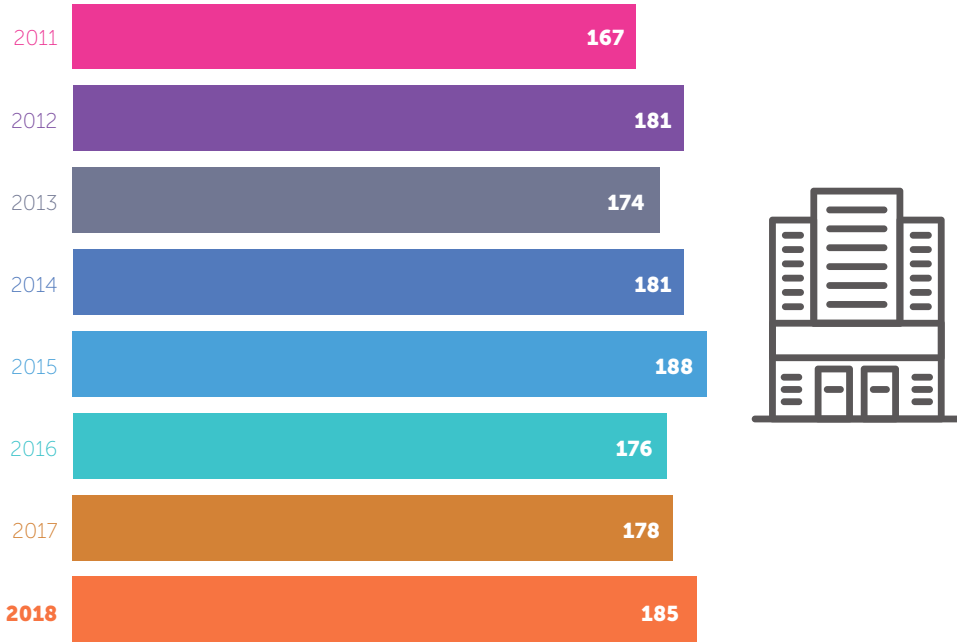


**MEMORIA SOCIAL  
AGRUPADA**

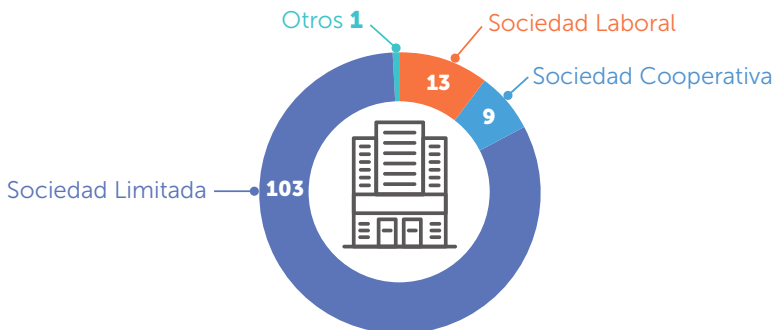


### 3.1. Datos generales 2018: Información de las Empresas de Inserción participantes en el Balance Social

Evolución del número de EE.II. participantes en el Balance Social entre los años 2011-2018

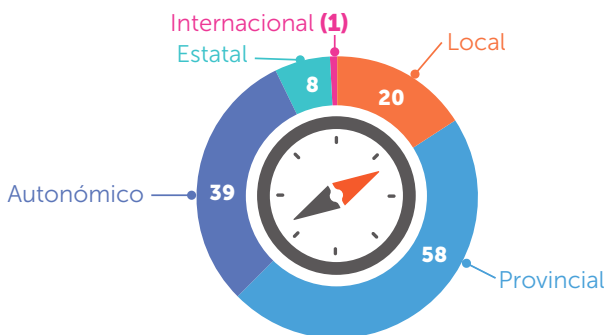


Formas jurídicas de las Empresas de Inserción participantes en 2018\*

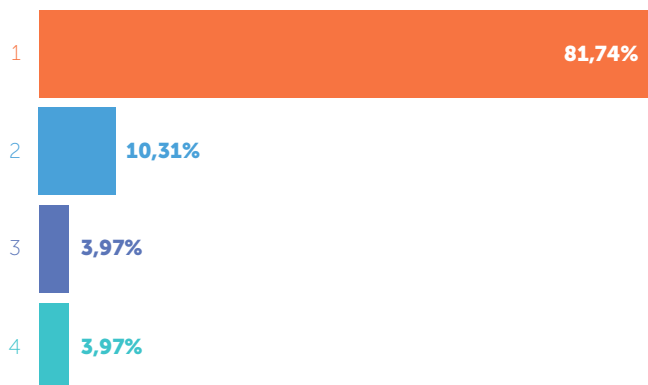


\* Datos no disponibles de las EE.II. de Cataluña.

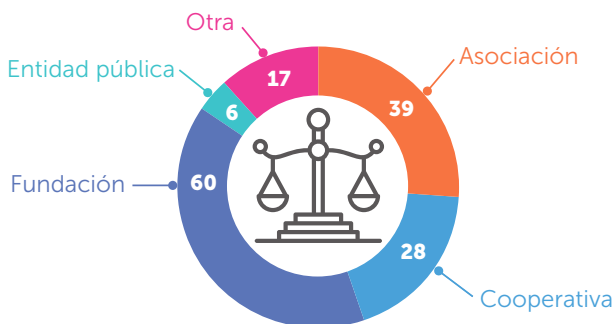
## Ámbito de actuación de las EE.II. en el año 2018\*



## Número de Entidades Promotoras por cada una de las EE.II. en el año 2018\*

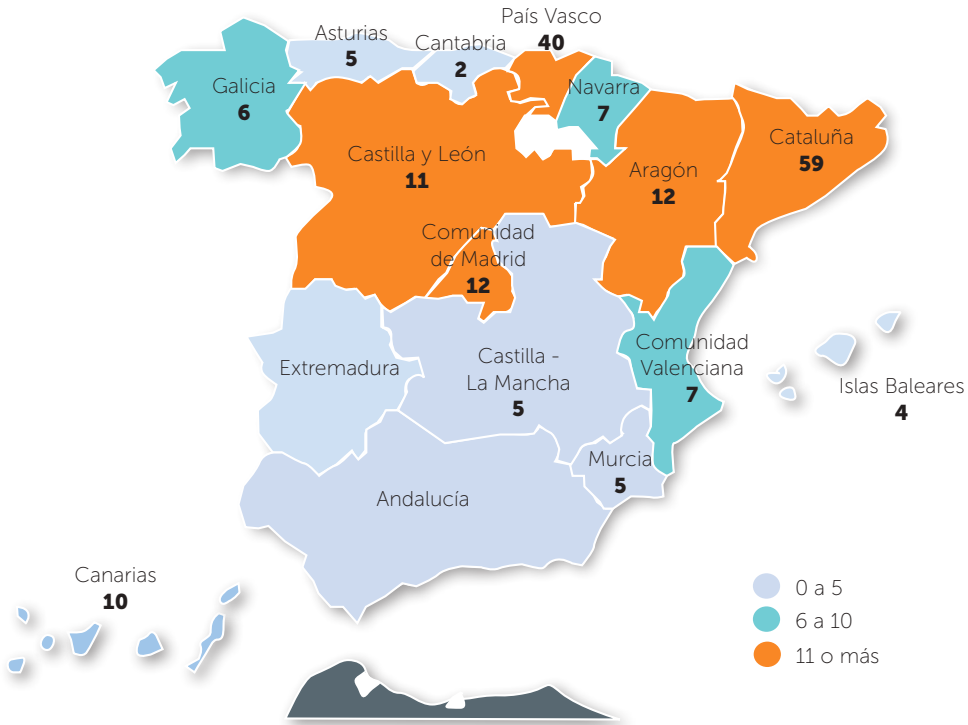


## Forma jurídica de las Entidades Promotoras de las EE.II. en el año 2018\*



\* Datos no disponibles de las EE.II. de Cataluña.

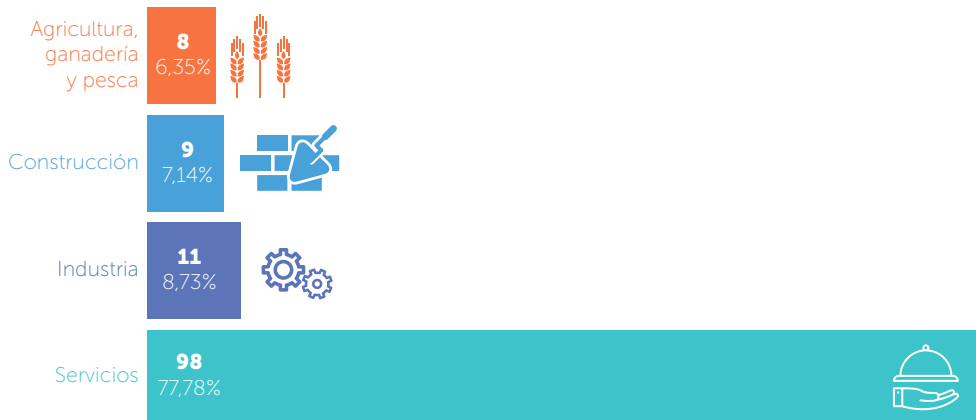
## Distribución geográfica



Total

**185**

## Sectores principales de actividad económica de las Empresas de Inserción en el año 2018\*

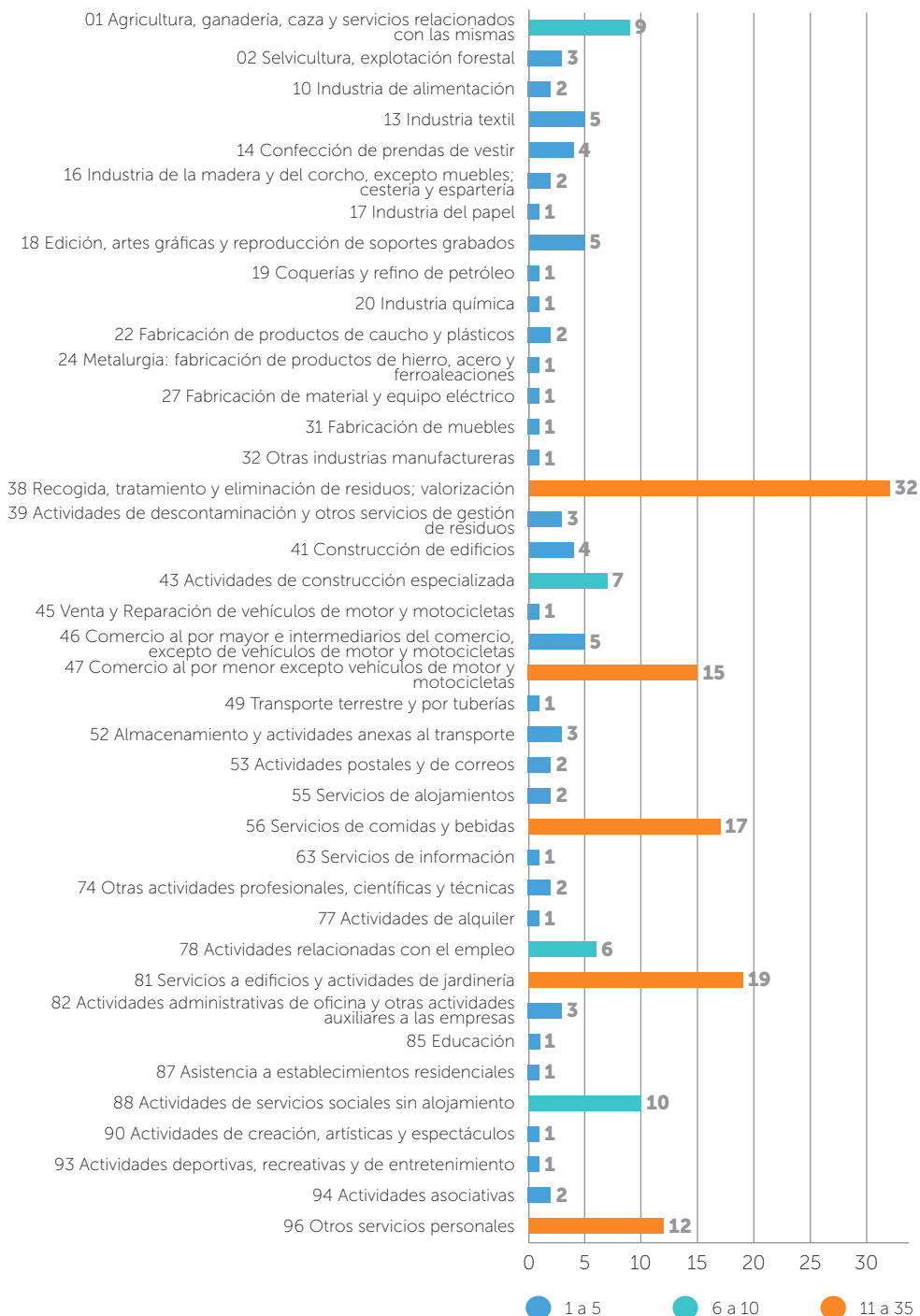


Total

**126**

\* Datos no disponibles de las EE.II. de Cataluña.

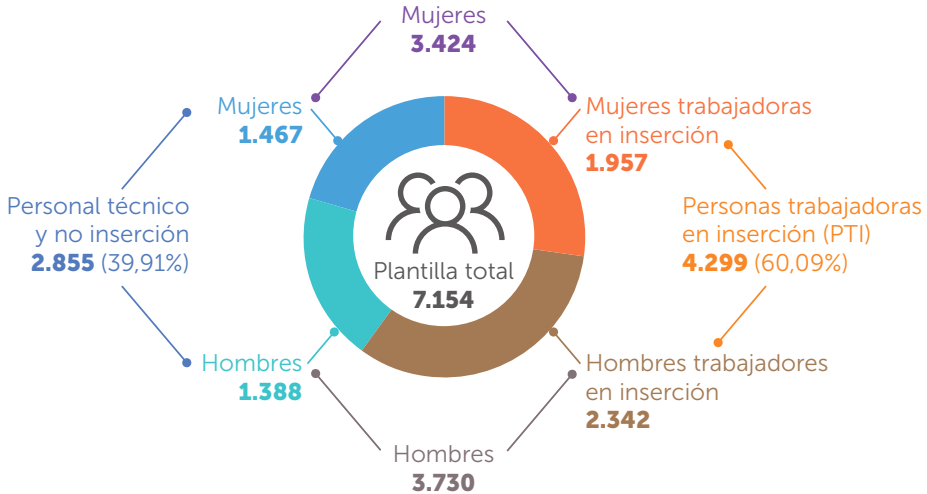
## Actividades Económicas, agrupadas por C.N.A.E. 2009, de las EE.II. en el año 2018\*



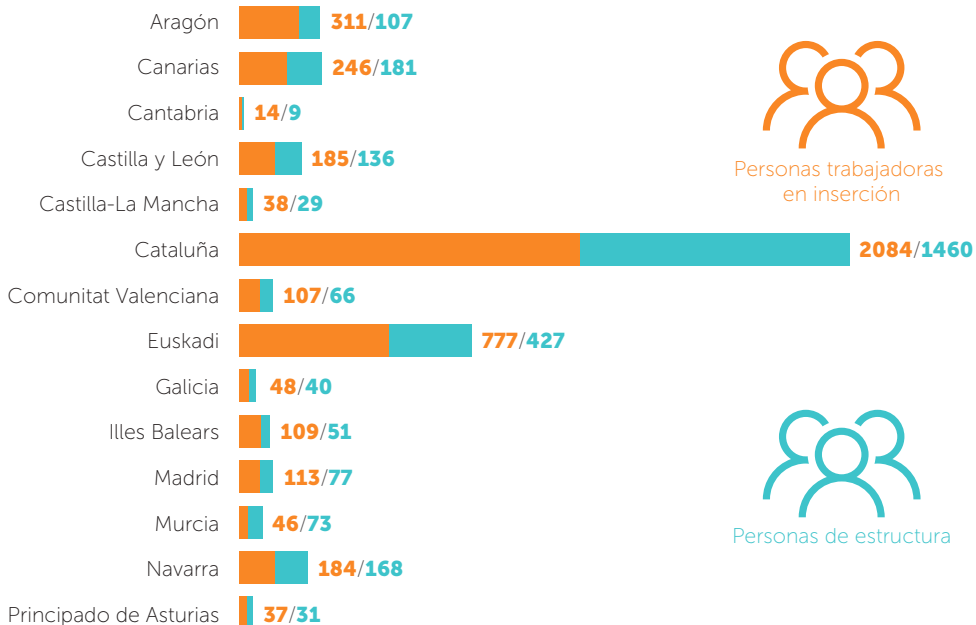
\* Datos no disponibles de las EE.II. de Cataluña.

## 3.2. Indicadores del impacto social de las Empresas de Inserción en 2018

### Información social 2018



### Distribución por CC.AA. de plantillas totales en EE.II. 2018



## Personas trabajadoras en inserción (PTI) perceptoras de Rentas Mínimas de Inserción (RMI)<sup>2</sup>



Total

**1.531**

## Ahorro para las AA.PP. por las PTI que dejan de percibir Rentas Mínimas de Inserción (RMI)

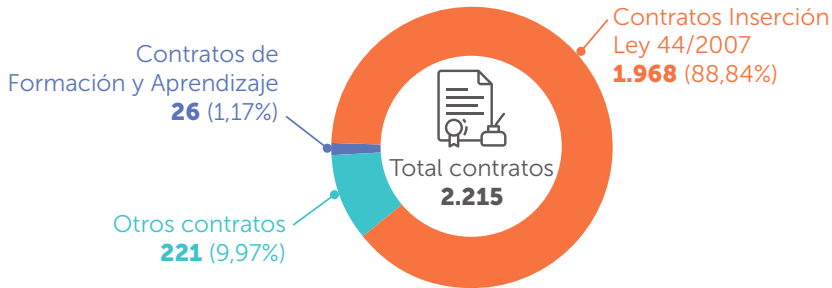
Teniendo en cuenta que la cuantía media de las Rentas Mínimas de Inserción del año 2017 fue de 451,97 €/mensuales<sup>3</sup>: **en el año 2018, la contratación por parte de las Empresas de Inserción de un total de 1.531 PTI, que anteriormente recibían RMI, supuso un ahorro total de 8.303.592,84 € para las administraciones públicas.**

<sup>2</sup> Con las diferentes denominaciones con las que se conoce en cada Comunidad Autónoma.

<sup>3</sup> Datos facilitados por el Ministerio de Sanidad, Servicios Sociales e Igualdad, en el "Informe sobre Rentas Mínimas de Inserción 2017". Últimos datos publicados.

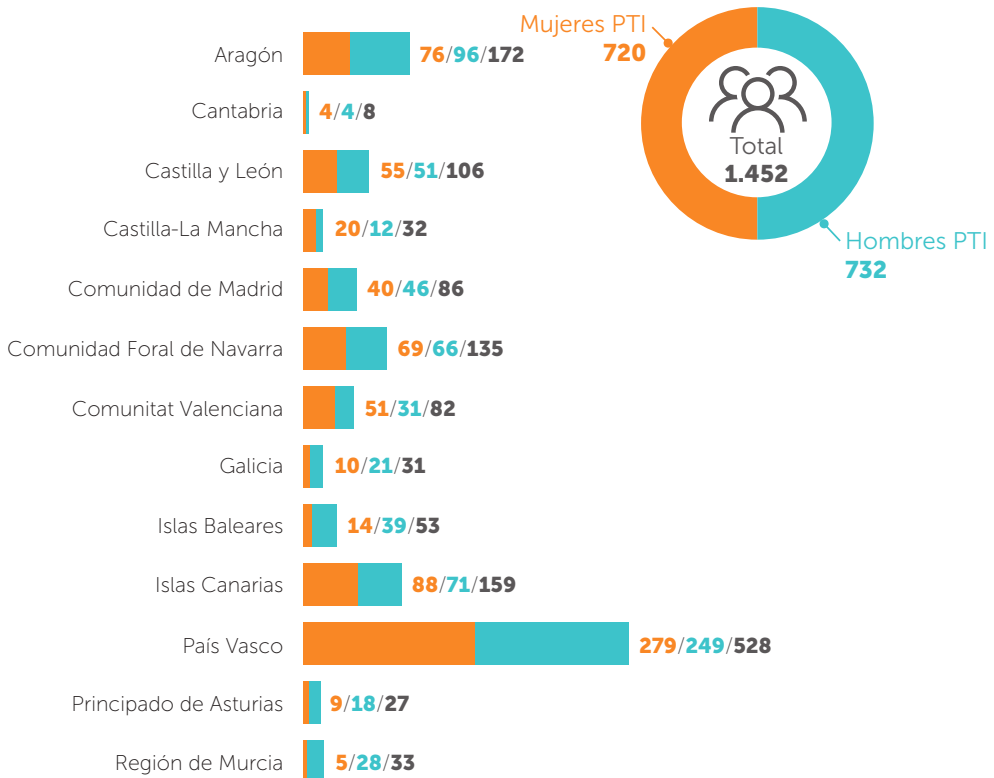


## Modalidades de contratación de personas trabajadoras en inserción (PTI)\*



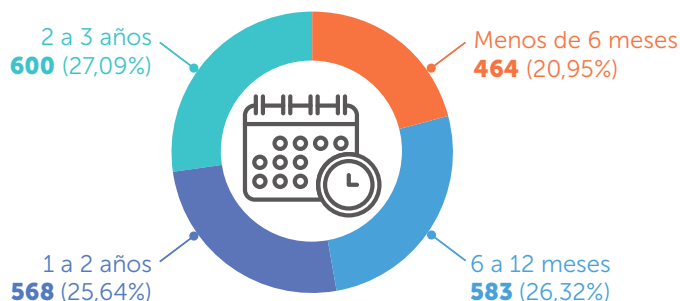
### 3.3. Indicadores de inserción laboral

#### Personas trabajadoras en inserción (PTI) a 31/12/2018\*



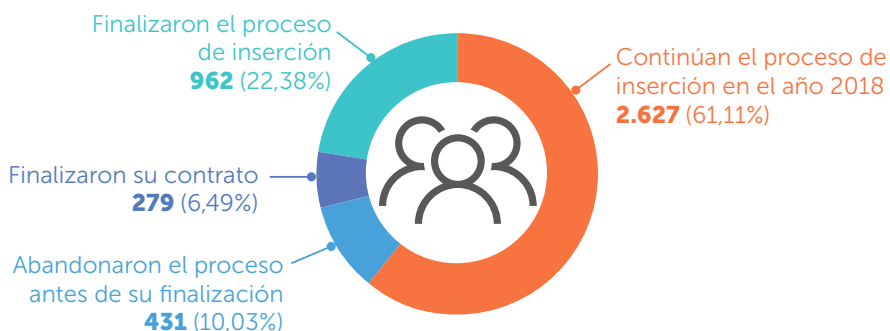
\* Datos no disponibles de las EE.II. de Cataluña.

## Tiempo de permanencia de las personas trabajadoras en inserción (PTI) en las EE.II.\*



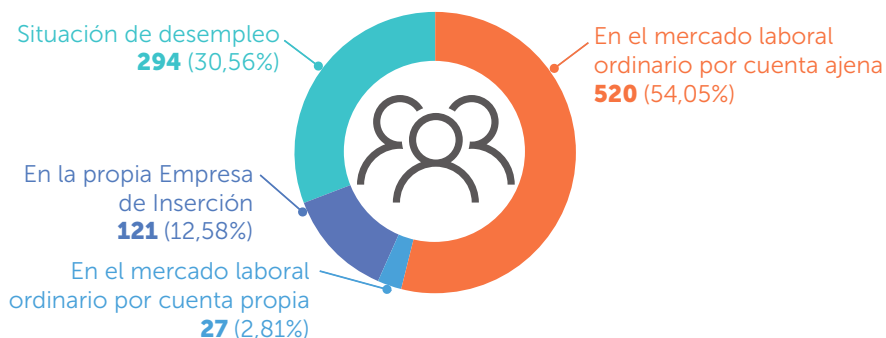
## Indicadores de inserción laboral 2018

Número de personas trabajadoras en inserción que durante el 2018...



## Resultados de inserción laboral en el año 2018

La inserción laboral de las 962 personas trabajadoras que finalizaron su proceso de inserción en el 2018, ha sido...



\* Datos no disponibles de las EE.II. de Cataluña.

### 3.4. Indicadores del impacto económico de las Empresas de Inserción 2018

#### Análisis económico

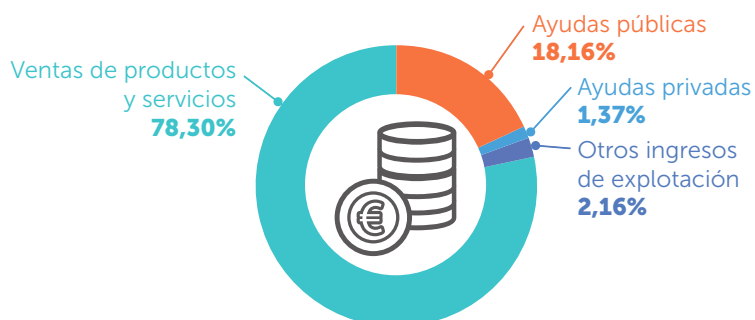
	2015	2016	2017	2018
Ingresos de explotación	106.491.011,74 €	114.906.488,15 €	119.483.443,07 €	144.795.803,00 €
Consumo de materias primas	-20.093.555,88 €	-11.061.458,94 €	-13.062.184,75 €	-15.741.579,54 €
Otros gastos de gestión corriente	-21.930.296,14 €	-13.367.251,67 €	-12.513.680,04 €	-15.880.766,54 €
<b>Valor Añadido Bruto (VAB)</b>	<b>64.467.159,72 €</b>	<b>90.477.777,54 €</b>	<b>93.907.578,28 €</b>	<b>113.173.456,92 €</b>
Resultados extraordinarios	-174.659,64 €	20.110,76 €	32.334,74 €	-32.577,19 €
<b>Valor Añadido Bruto Generado</b>	<b>64.292.500,08 €</b>	<b>90.497.888,30 €</b>	<b>93.939.913,02 €</b>	<b>113.140.879,73 €</b>
Otros indicadores económicos	2015	2016	2017	2018
<b>Valor Añadido Bruto Generado VAB</b>	<b>64.292.500,08 €</b>	<b>90.497.888,30 €</b>	<b>93.939.913,02 €</b>	<b>113.140.879,73 €</b>
Gasto de personal	-60.599.079,00 €	-52.119.055,07 €	-54.574.877,05 €	-42.597.850,08 €
Resultados financieros	-532.883,39 €	-262.029,43 €	-350.753,63 €	-313.780,94 €
Amortizaciones	-2.953.748,11 €	-2.208.187,71 €	-2.216.867,46 €	-2.228.766,50 €
<b>Benef. Antes de Impuestos (BAI)</b>	<b>206.789,58 €</b>	<b>35.908.616,09 €</b>	<b>36.797.414,88 €</b>	<b>68.000.482,21 €</b>
Amortizaciones	-2.953.748,11 €	-2.208.187,71 €	-2.216.867,46 €	-2.228.766,50 €
<b>Flujo de Caja o Cash Flow</b>	<b>3.160.537,69 €</b>	<b>38.116.803,80 €</b>	<b>39.014.282,34 €</b>	<b>70.229.248,71 €</b>



## Ingresos por facturación e ingresos por ayudas públicas

Fuentes de ingresos	2018
Ayudas públicas	26.293.963,35 €
Ayudas privadas	1.990.568,34 €
Otros ingresos de explotación	3.129.408,70 €
Ventas de productos y servicios	113.359.698,81 €
<b>Total de ingresos por año</b>	<b>144.773.639,20 €</b>

## Fuentes de ingresos de las EE.II. en 2018



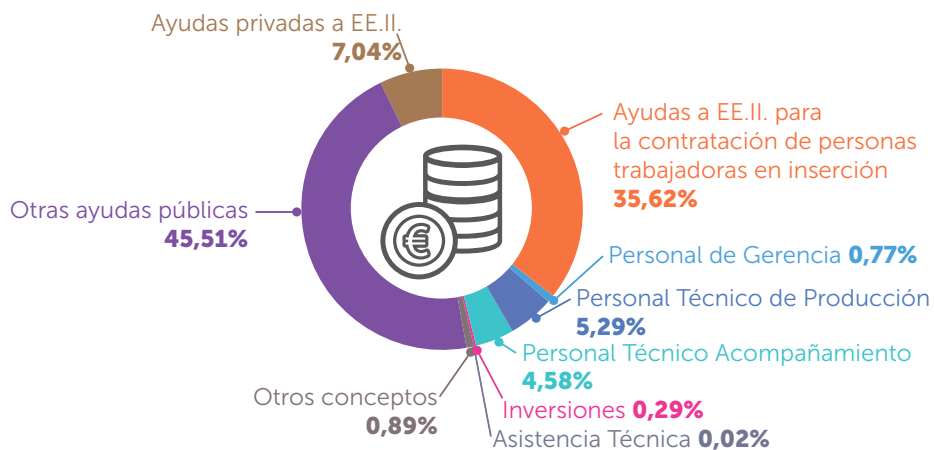
## Facturación, por venta de productos y servicios, de las EE.II. desglosada por CC.AA

Comunidad Autónoma	Facturación total 2018	N.º de EE.II.	Facturación media
Aragón	5.994.893,36 €	12	499.574,45 €
Cantabria	642.409,03 €	2	53.534,09 €
Cataluña	54.169.662,00 €	59	4.514.138,50 €
Catilla y León	4.622.129,39 €	11	385.177,45 €
Catilla-La Mancha	1.068.176,70 €	5	89.014,73 €
Comunidad de Madrid	5.427.562,44 €	12	452.296,87 €
Comunidad Foral de Navarra	3.861.493,68 €	7	321.791,14 €
Comunidad Valenciana	4.966.442,65 €	7	413.870,22 €
Galicia	1.264.752,56 €	6	210.792,09 €
Islas Baleares	1.561.956,28 €	4	390.489,07 €
Islas Canarias	4.683.635,26 €	10	468.363,53 €
País Vasco	22.176.977,20 €	40	554.424,43 €
Principado de Asturias	1.740.775,38 €	5	348.155,08 €
Región de Murcia	1.178.832,88 €	5	235.766,58 €
<b>Total</b>	<b>113.359.698,81 €</b>	<b>185</b>	<b>612.755,13 €</b>

## Análisis de ayudas públicas y privadas obtenidas por las EE.II. en 2018

### Ayudas económicas a EE.II. en 2018

Ayudas a EE.II. para la contratación de personas en inserción	10.073.800,00 €
Personal de Gerencia	217.682,70 €
Personal Técnico de Producción	1.497.295,88 €
Personal Técnico Acompañamiento	1.294.894,09 €
Inversiones	82.349,91 €
Asistencia Técnica	4.778,53 €
Otros conceptos	250.888,00 €
<b>Suma total de Ayudas Públicas a EE.II.</b>	<b>13.421.689,11 €</b>
Otras ayudas públicas	12.872.274,24 €
Ayudas privadas a EE.II.	1.990.568,34 €
<b>Suma total de Ayudas a EE.II. en el año 2018</b>	<b>28.284.531,69 €</b>



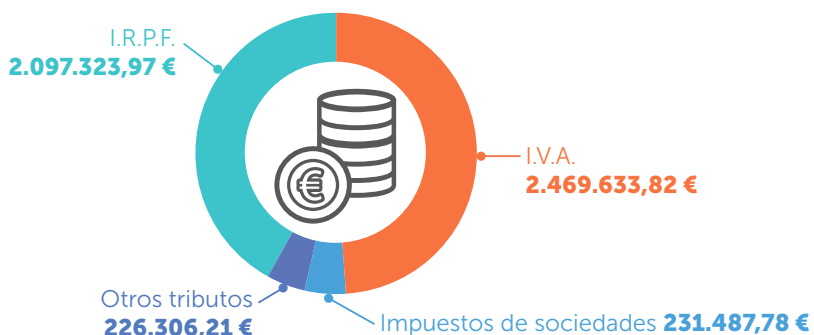
## Análisis de ayudas públicas y privadas por CC.AA.

2018	Ayudas Públicas a EE.II.	Subvenciones Públicas	Subvenciones Privadas	Total
Cataluña	n/d	11.570.754,00 €	n/d	11.570.754,00 €
País Vasco	6.881.533,65 €	702.962,96 €	887.109,36 €	8.471.605,97 €
Islas Canarias	1.620.466,11 €	8.892,06 €	20.413,35 €	1.649.771,52 €
Comunidad Foral de Navarra	1.130.011,16 €	256.992,13 €	97.601,51 €	1.484.604,80 €
Aragón	952.233,25 €	152.670,60 €	56.309,28 €	1.161.213,13 €
Castilla y León	688.891,67 €	79.866,53 €	294.554,43 €	1.063.312,63 €
Comunidad Valenciana	719.820,05 €	36.576,39 €	231.121,59 €	987.518,03 €
Comunidad de Madrid	639.624,76 €	14.013,95 €	5.805,70 €	659.444,41 €
Galicia	212.943,17 €	—	42.302,23 €	255.245,40 €
Castilla-La Mancha	166.091,14 €	1.471,80 €	65.349,21 €	232.912,15 €
Principado de Asturias	125.859,74 €	2.250,00 €	86.625,24 €	214.734,98 €
Región de Murcia	60.837,88 €	45.823,82 €	70.408,16 €	177.069,86 €
Cantabria	55.662,00 €	—	84.133,28 €	139.795,28 €
Islas Baleares	167.714,53 €	—	48.835,00 €	216.549,53 €
<b>Total</b>	<b>13.421.689,11 €</b>	<b>12.872.274,24 €</b>	<b>1.990.568,34 €</b>	<b>28.284.531,69 €</b>

### 3.5. Retorno Económico

#### Retorno a las administraciones públicas vía impuestos

En el año 2018, las 126 EE.II.\* retornaron un total de **5.024.751,78 €** a las administraciones públicas vía impuestos que se desglosan en el siguiente gráfico:



\* No se incluyen a las EE.II. de Cataluña.



## Cálculo del Retorno Económico a las Administraciones Públicas\*

Este indicador de retorno vinculado a la contribución que realizan estas empresas a través de la contratación de los colectivos con más dificultades, pone de manifiesto que las AA.PP. reciben un retorno económico por la contratación de dichos colectivos, pero es importante resaltar también el intangible que supone para las AA.PP. y para estas personas su incorporación al mercado laboral y su inclusión social por el empleo (una cuestión muy compleja de explicar con un indicador económico, pero que tiene un beneficio directo sobre la cohesión social y otros indicadores indirectos como puede ser el consumo de las familias en cuestiones como la alimentación y el ocio, por poner dos ejemplos).

Contribución de las EE.II. por las personas en inserción contratadas <sup>4</sup>	Importe por TI/año	N.º TI (puestos inserción)	Suma total de ingresos a AA.PP.
Seguridad Social empresarial	3.406,00 €		5.339.385,50 €
Seguridad Social trabajador/a	836,33 €		1.311.059,01 €
IRPF	397,94 €		623.819,85 €
IVA o situaciones especiales (IGIC)	1.057,43 €	1.567**	1.657.673,63 €
Impuesto sobre Sociedades	99,12 €		155.379,79 €
Otros tributos	96,90 €		151.901,81 €
<b>Total</b>	<b>5.893,71 €</b>		<b>9.239.219,59 €</b>

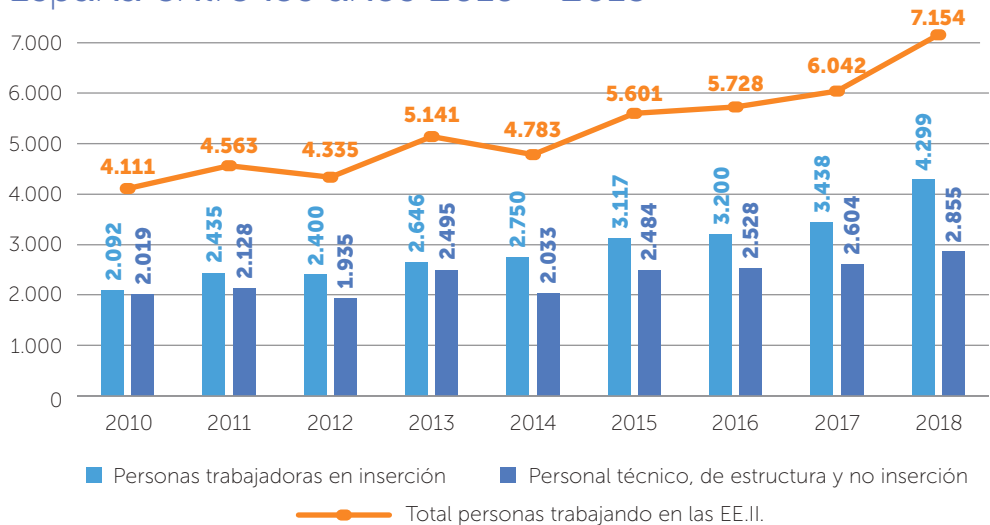
\*\* N.º total de puestos de inserción (sólo se consignan los equivalentes a jornada completa para evitar el sesgo que supone equiparar el cálculo de puestos de jornada completa con otros de media jornada) en las EE.II. siempre superiores al 51% del tiempo de jornada completa.

\* En este indicador no se dispone de los datos de las EE.II. de Cataluña.

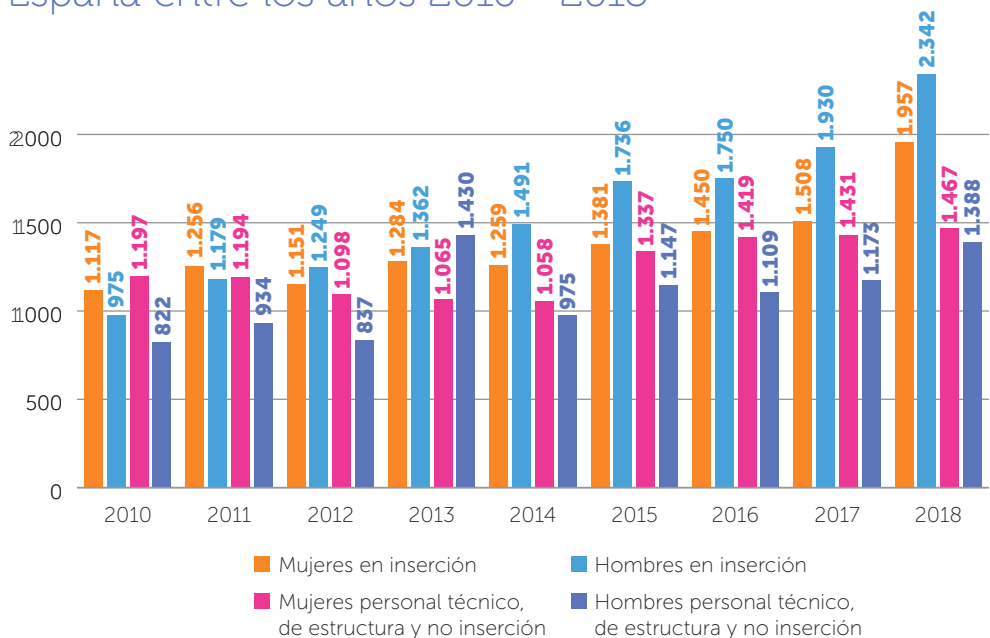
<sup>4</sup> El cálculo se realiza en base a la media estatal de un salario bruto anual de una persona trabajadora de inserción de 12.372,23 €.

### 3.6. Evolución de indicadores de impacto social y económico

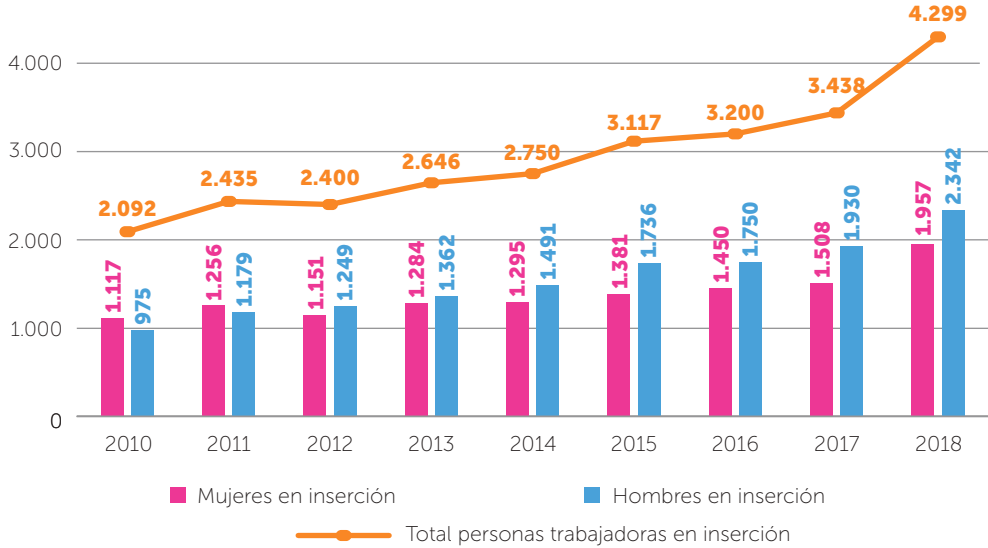
Evolución del número de personas trabajadoras contratadas en las EE.II. de España entre los años 2010 - 2018



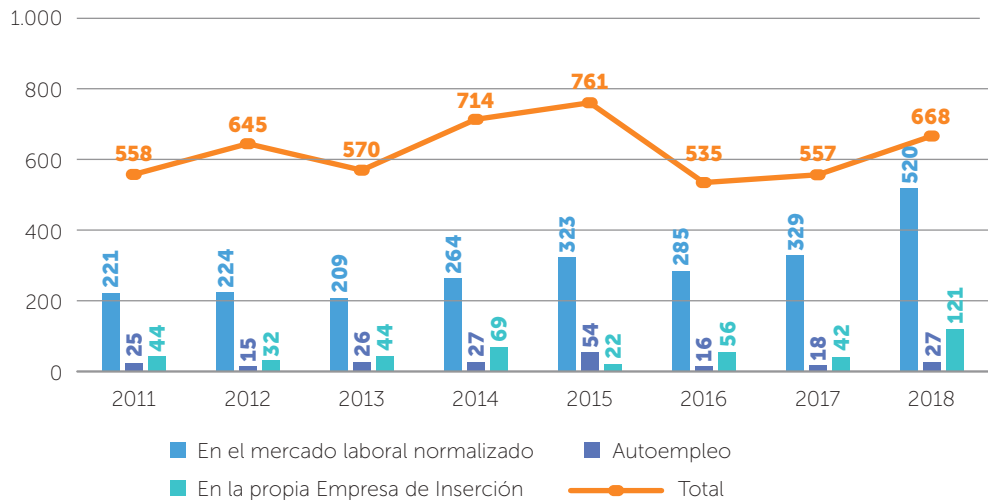
Evolución, desglosada por género, de la plantilla trabajadora en las EE.II. de España entre los años 2010 - 2018



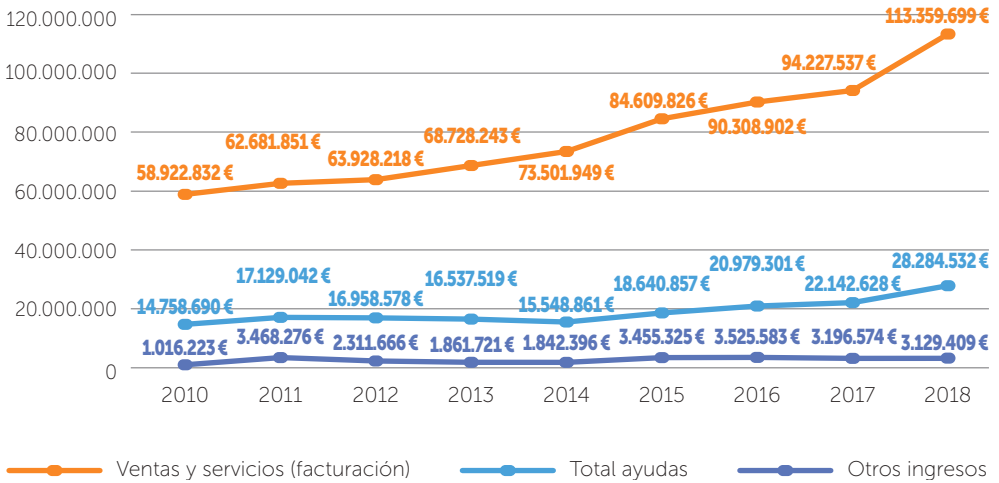
## Evolución del número de personas trabajadoras en inserción (PTI) contratadas en las EE.II. de España entre los años 2010 - 2018



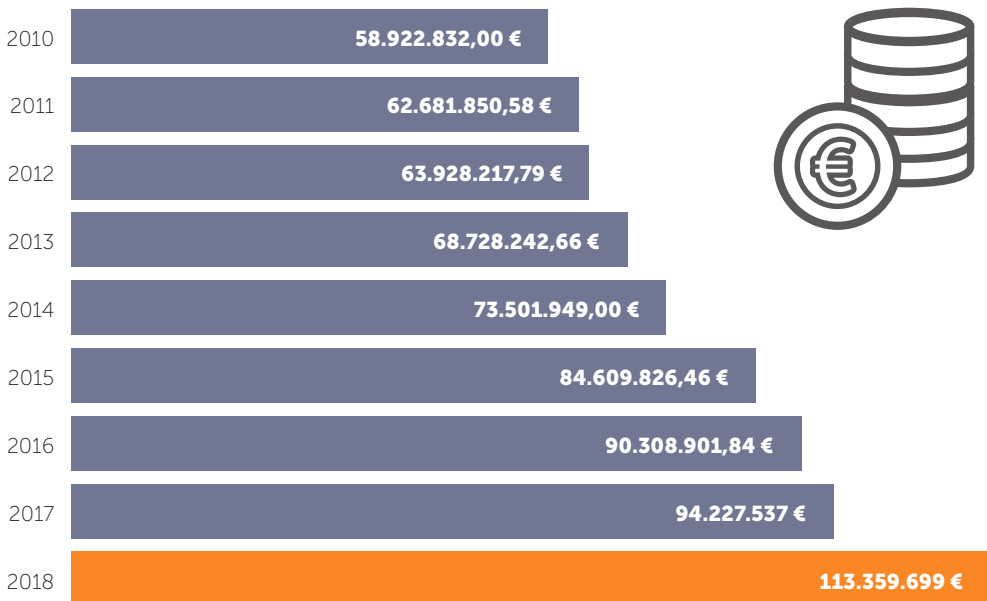
## Evolución del número de personas insertadas laboralmente, tras finalizar sus itinerarios personalizados, entre 2011 - 2018



## Comparativa, 2010 - 2018, entre facturación – ayudas – otros ingresos de las EE.II.



## Evolución de la facturación en las EE.II. 2010 - 2018



## Evolución 2010 - 2018 del Valor Añadido Bruto Generado (VAB)



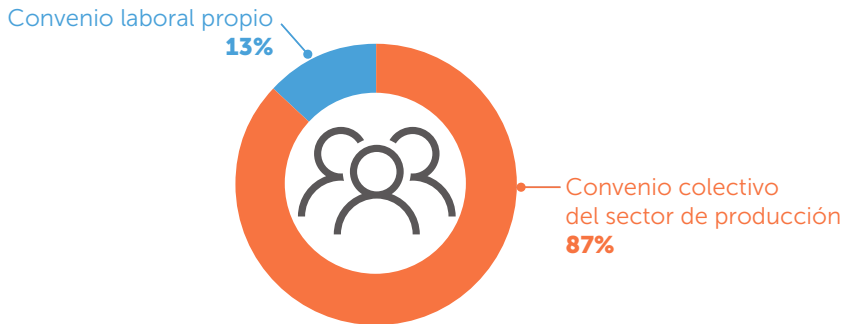
## Evolución de ingresos por ayudas públicas a EE.II. 2010 - 2018



### 3.7. Indicadores de gestión de las Empresas de Inserción 2018\*

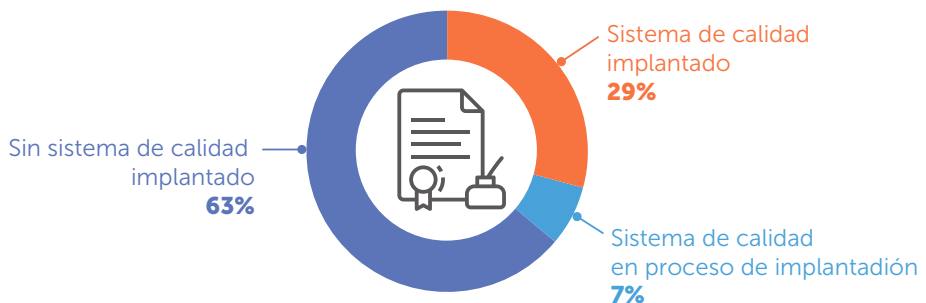
#### Gestión laboral en las EE.II.: Convenios laborales

El 87% de las EEII están acogidas al convenio colectivo del sector de producción. Por otra parte, el 13% de las empresas tienen convenio laboral propio.



#### Gestión y certificación de la Calidad de las EE.II.

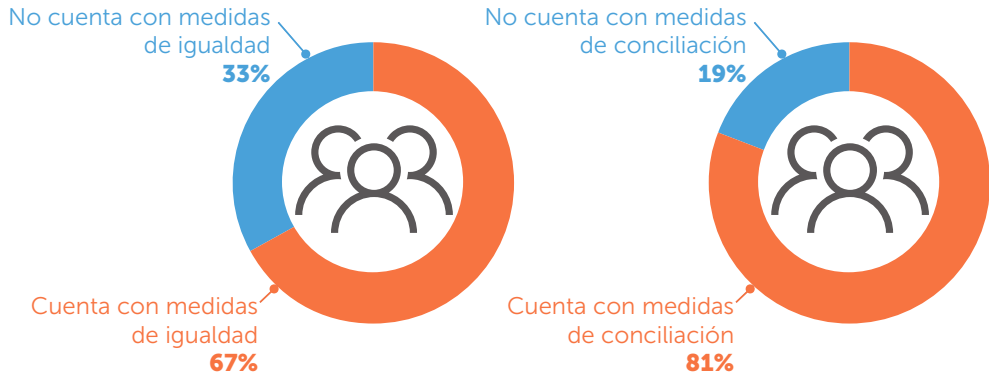
El 29% de las EE.II. tiene implantado algún sistema de calidad mientras que un 7% está en proceso de implantación y el 63% restante no lo posee.



\* Este apartado no cuenta con la información de las EE.II. de Cataluña.

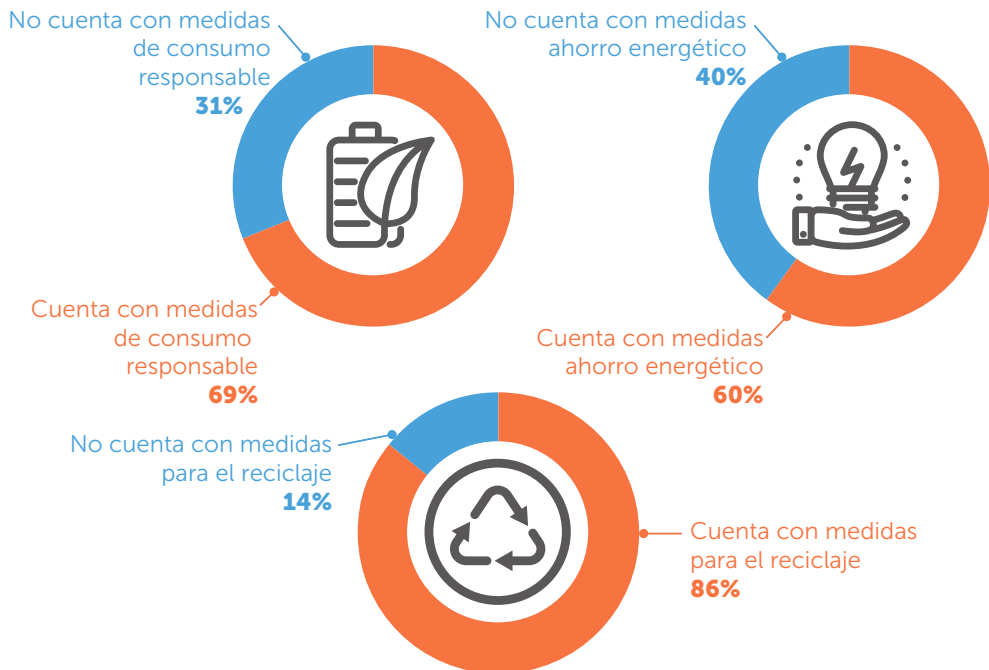
## Gestión de la igualdad y de la conciliación

El 67% de las EE.II. cuentan con medidas para la igualdad de oportunidades para mujeres y hombres. El 81% de las EE.II. cuenta con medidas para la conciliación de la vida familiar y laboral de las personas trabajadoras.



## Gestión Sostenibilidad Medioambiental

Las Empresas de Inserción analizadas implementan en su acción cotidiana medidas relacionadas con la sostenibilidad medioambiental como pueden ser:







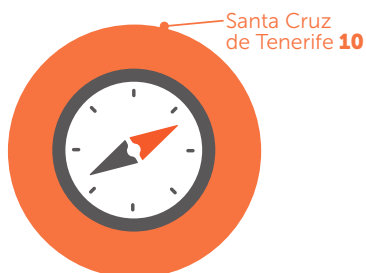
**MEMORIA SOCIAL  
POR ASOCIACIONES  
TERRITORIALES DE  
EMPRESAS  
DE INSERCIÓN**

# ADEICAN

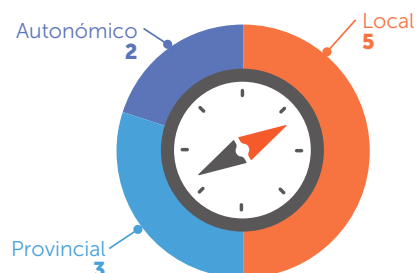
Asociación de Empresas de Inserción de Canarias

## Principales indicadores de las EE.II.

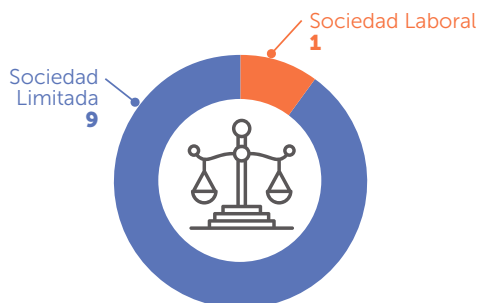
### Distribución geográfica



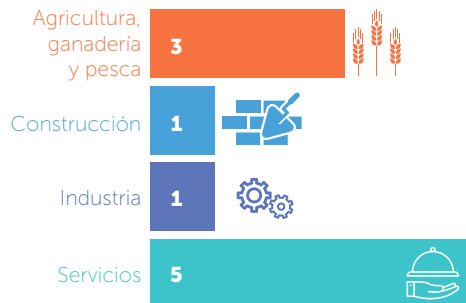
### Ámbito de actuación



### Forma jurídica



### Sectores de actividad



## Indicadores de impacto económico

Facturación total	5.994.893,36 €
Total ayudas específicas a EE.II.	1.620.466,11 €
Otras ayudas públicas y privadas	29.305,41 €

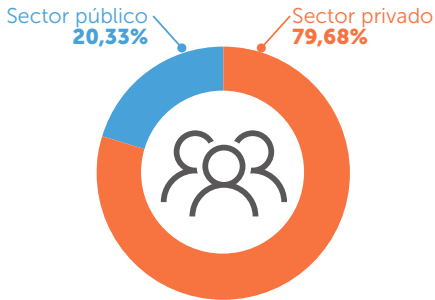
## ADEICAN

Asociación de Empresas de Inserción de Canarias  
 C/ Frailes Dominicos, s/n, edificio Daniela, local bajo  
 38530 Candelaria  
 Tel. 922517873 • empresasdeinserciondecanarias@gmail.com

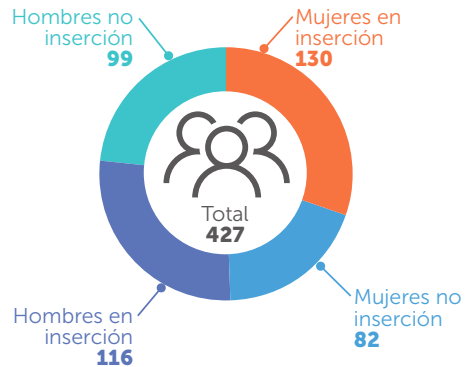
## ISLAS CANARIAS



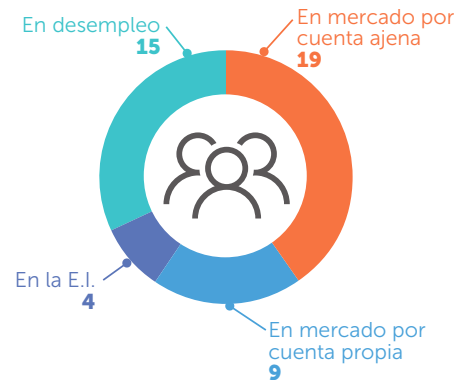
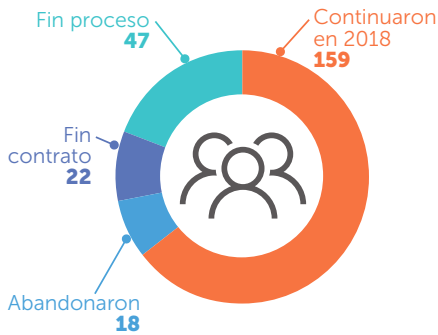
### Análisis de la clientela en 2018



### Personas contratadas en 2018



### Retorno social y económico en 2018



Retorno económico vía impuestos a administraciones públicas

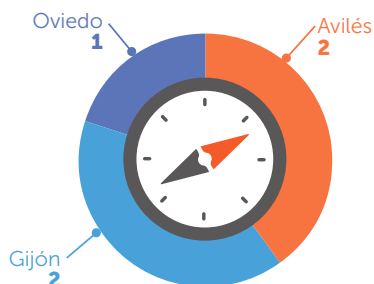


Ahorro para AA.PP. por la contratación de personas de RMI

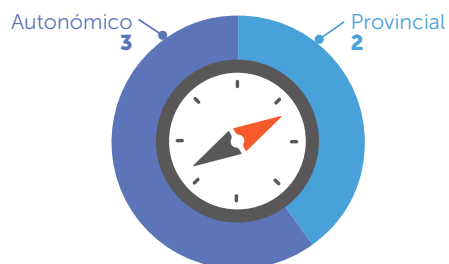


## Principales indicadores de las EE.II.

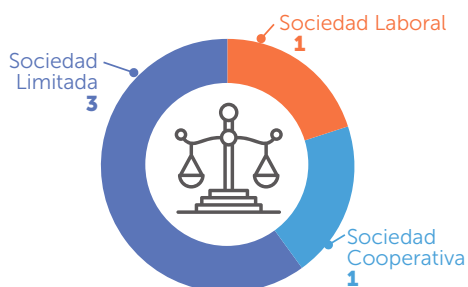
### Distribución geográfica



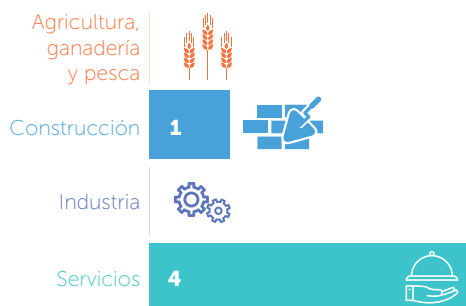
### Ámbito de actuación



### Forma jurídica



### Sectores de actividad



## Indicadores de impacto económico

Facturación total	1.740.775,38 €
Total ayudas específicas a EE.II.	125.859,74 €
Otras ayudas públicas y privadas	88.875,24 €

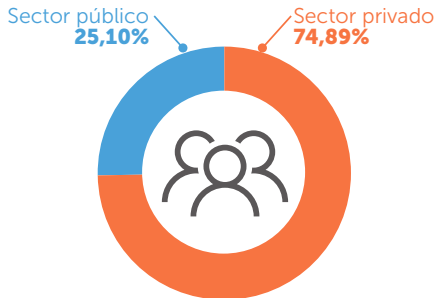
## ADEIPA

Asociación de Empresas de Inserción del Principado de Asturias  
 Centro de Empresas La Curtidora  
 C/ Gutiérrez Herrero, 52 • 33400 Avilés  
 Tel.: 9841035 - 92/62692 4996 • adeipa@adeipa.org • www.adeipa.org

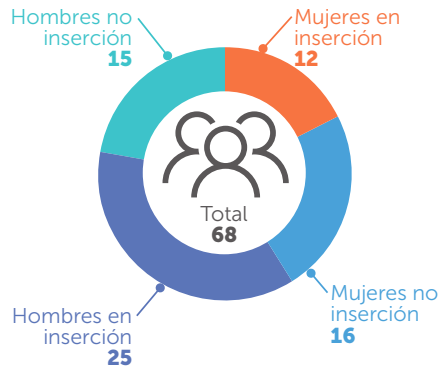
## ASTURIAS



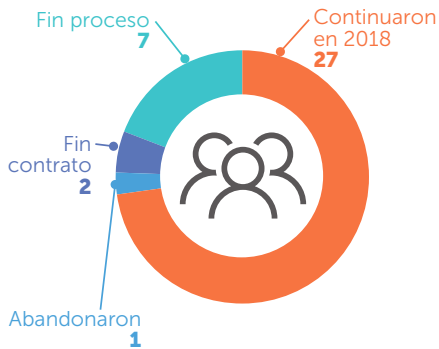
### Análisis de la clientela en 2018



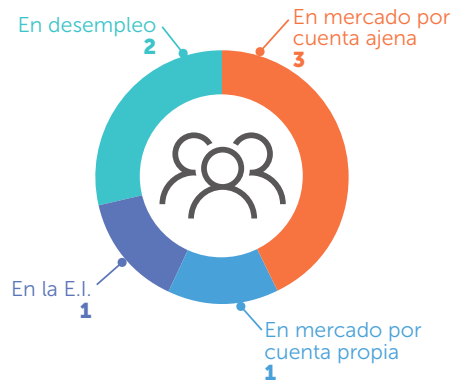
### Personas contratadas en 2018



### Retorno social y económico en 2018



Retorno económico vía impuestos a administraciones públicas

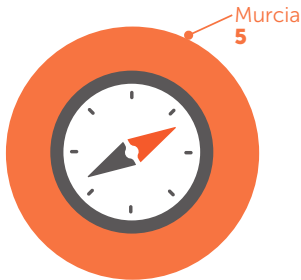


Ahorro para AA.PP. por la contratación de personas de RMI

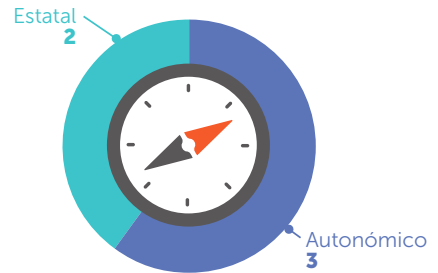


## Principales indicadores de las EE.II.

### Distribución geográfica



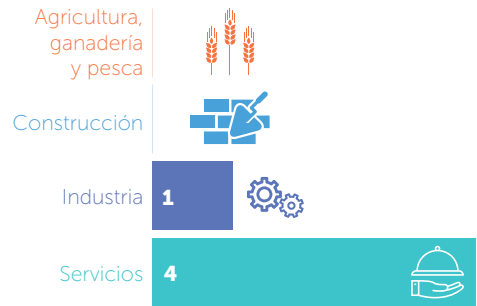
### Ámbito de actuación



### Forma jurídica



### Sectores de actividad



## Indicadores de impacto económico

Facturación total	1.178.832,88 €
Total ayudas específicas a EE.II.	60.837,88 €
Otras ayudas públicas y privadas	116.231,98 €

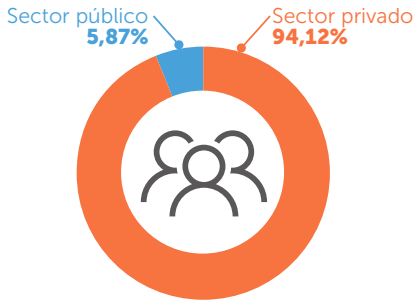
## ADEIRMUR

Asociación de Empresas de Inserción de Murcia  
 Parque de Ocio Los Juncos, Carretera del Chorrigo, km 1  
 30500 Molina de Segura (Murcia)  
 Tel.: 618818199 • jmgarcia@isolmurcia.org • www.adeirmur.com

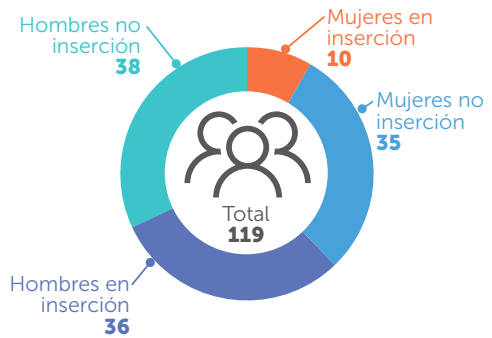
## MURCIA



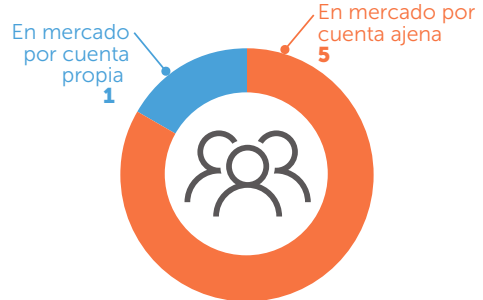
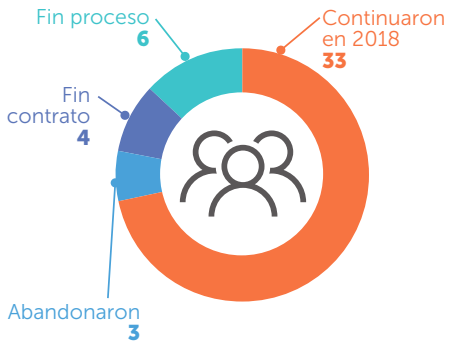
### Análisis de la clientela en 2018



### Personas contratadas en 2018



### Retorno social y económico en 2018



Retorno económico vía impuestos a administraciones públicas



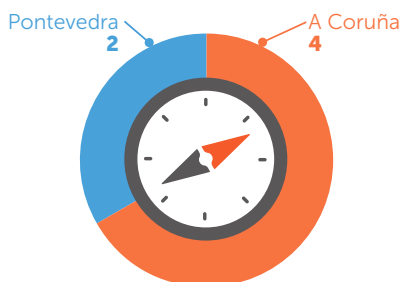
Ahorro para AA.PP. por la contratación de personas de RMI



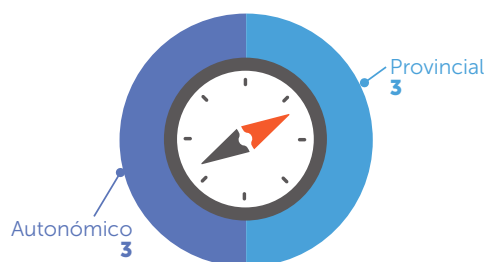


## Principales indicadores de las EE.II.

### Distribución geográfica



### Ámbito de actuación



### Forma jurídica



### Sectores de actividad



## Indicadores de impacto económico

Facturación total	1.264.752,56 €
Total ayudas específicas a EE.II.	212.943,17 €
Otras ayudas públicas y privadas	42.302,23 €



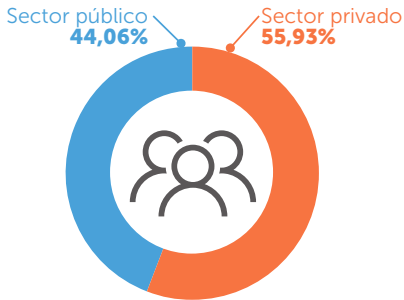
## AEIGA

Asociación de Empresas de Inserción de Galicia  
 Rúa Concheiros, 33 - 1º  
 15703 Santiago de Compostela  
 Tel.: 881957452 • aeigagalicia@gmail.com • www.aeiga.org

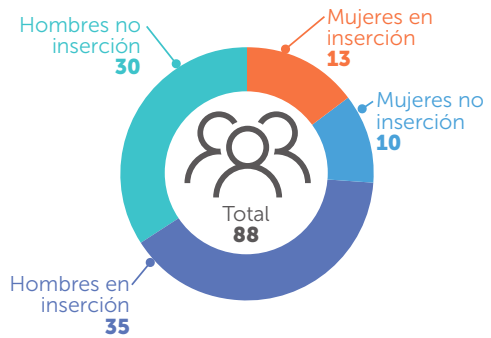
## GALICIA



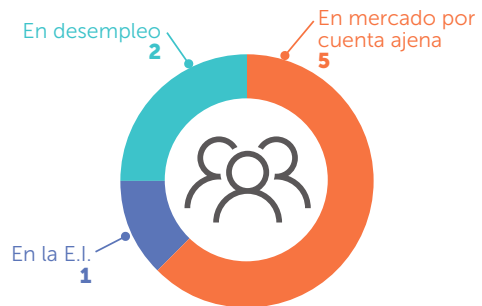
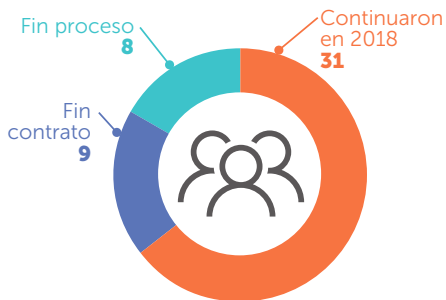
### Análisis de la clientela en 2018



### Personas contratadas en 2018



### Retorno social y económico en 2018



Retorno económico vía impuestos a administraciones públicas



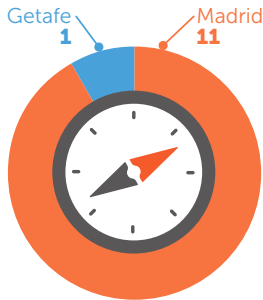
Ahorro para AA.PP. por la contratación de personas de RMI



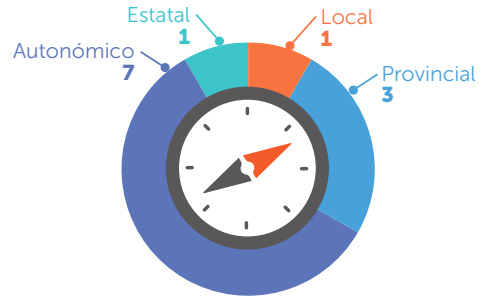


## Principales indicadores de las EE.II.

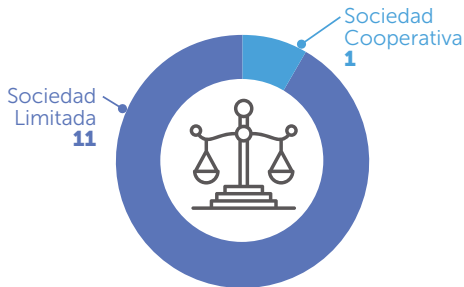
### Distribución geográfica



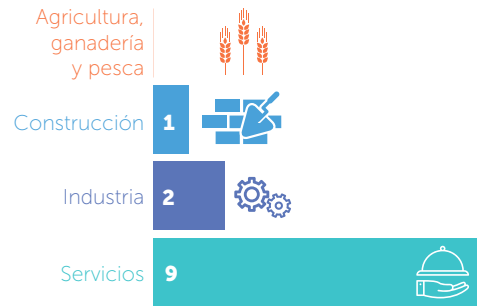
### Ámbito de actuación



### Forma jurídica



### Sectores de actividad



## Indicadores de impacto económico

Facturación total	5.427.562,44 €
Total ayudas específicas a EE.II.	639.624,76 €
Otras ayudas públicas y privadas	19.819,65 €

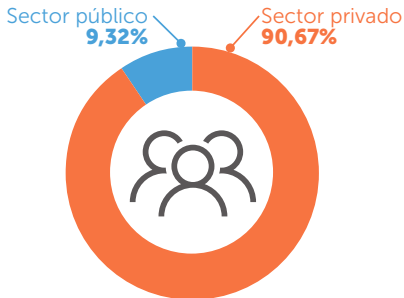
## AMEI

Asociación Madrileña de Empresas de Inserción  
 C/ Bustos, 2 - Local 2  
 28038 Madrid  
 Tel.: 915220843 • amei@amei.es • www.amei.org

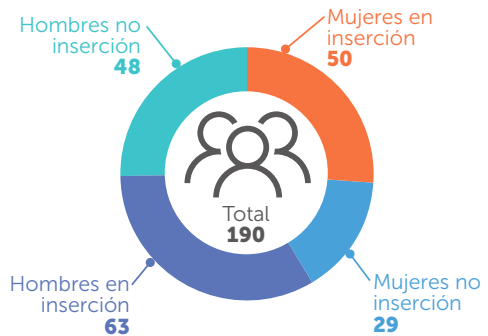
## COMUNIDAD DE MADRID



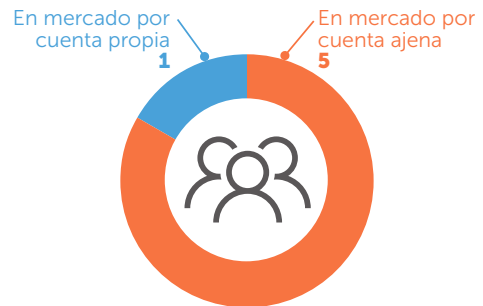
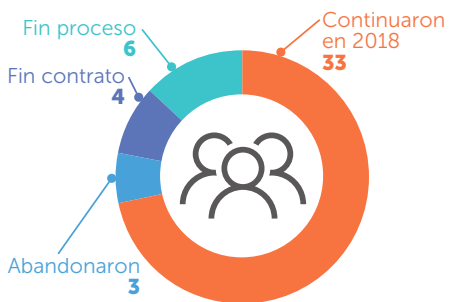
### Análisis de la clientela en 2018



### Personas contratadas en 2018



### Retorno social y económico en 2018



Retorno económico vía impuestos a administraciones públicas



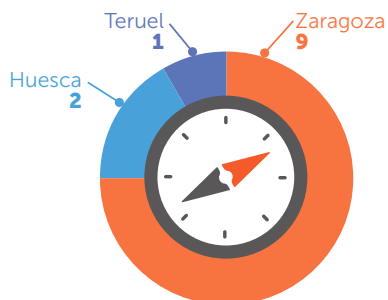
Ahorro para AA.PP. por la contratación de personas de RMI



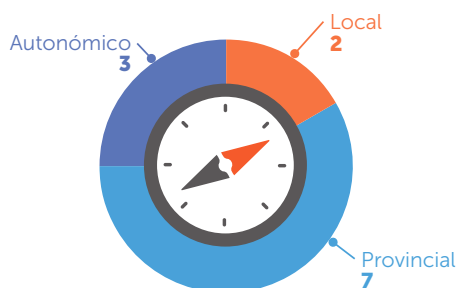


## Principales indicadores de las EE.II.

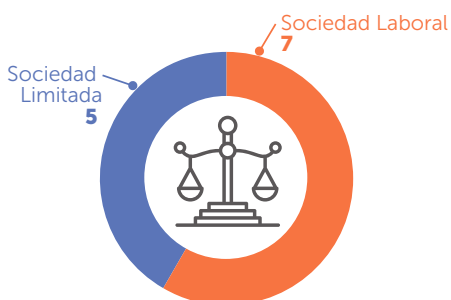
### Distribución geográfica



### Ámbito de actuación



### Forma jurídica



### Sectores de actividad



## Indicadores de impacto económico

Facturación total	5.747.690,17 €
Total ayudas específicas a EE.II.	952.233,25 €
Otras ayudas públicas y privadas	208.979,88 €

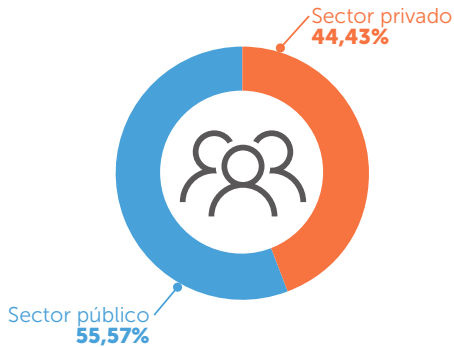
## AREI

Asociación Aragonesa de Empresas de Inserción  
 Polígono Industrial Alcalde Caballero  
 C/ Monasterio de las Huelgas, 23. 50014 Zaragoza  
 Tel.: 976470876 • arei@faedei.org • www.areinet.org

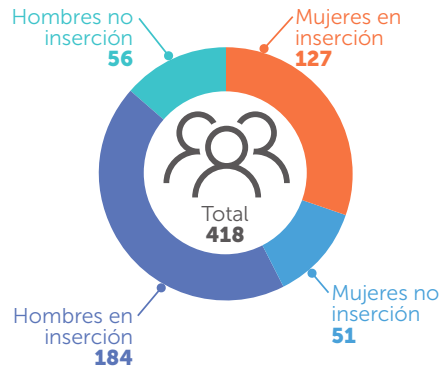
## ARAGÓN



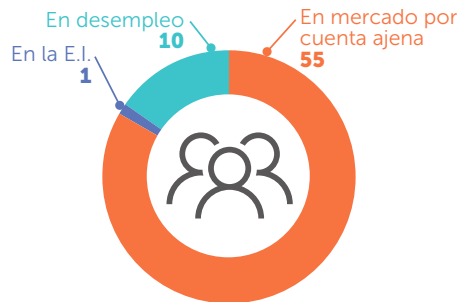
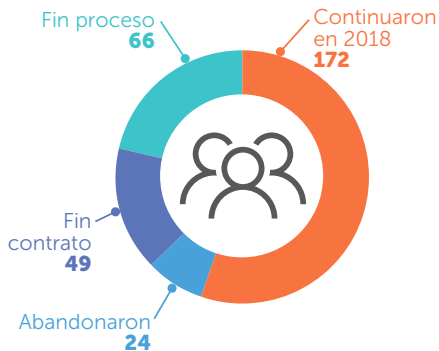
### Análisis de la clientela en 2018



### Personas contratadas en 2018



### Retorno social y económico en 2018



Retorno económico vía impuestos a administraciones públicas



**1.347.620,95 €**

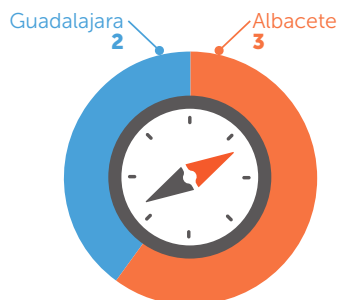
Ahorro para AA.PP. por la contratación de personas de RMI



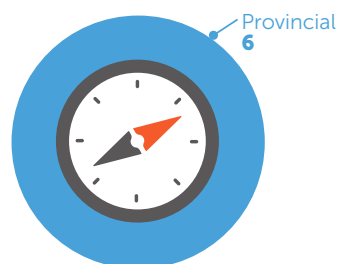
**1.686.752,04 €**

## Principales indicadores de las EE.II.

### Distribución geográfica



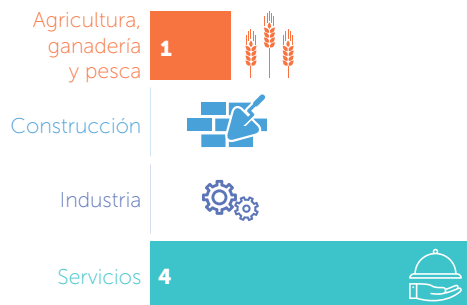
### Ámbito de actuación



### Forma jurídica



### Sectores de actividad



## Indicadores de impacto económico

Facturación total	1.068.176,70 €
Total ayudas específicas a EE.II.	166.091,14 €
Otras ayudas públicas y privadas	66.821,01 €

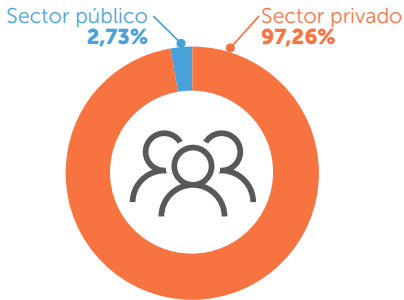
## ASEIRCAM

Asociación de Empresas de Inserción de Castilla-La Mancha  
 C/ Hermanos Jiménez, 13  
 02004 Albacete (Albacete)  
 Tel.: 967222604 • info@aseircam.com • www.aseircam.com

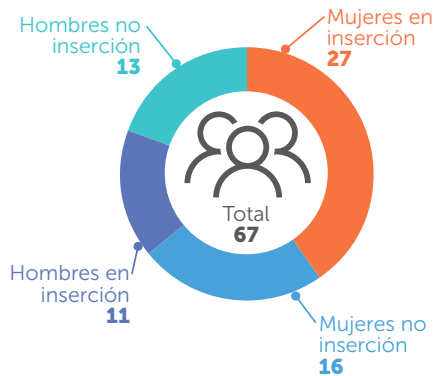
## CASTILLA LA MANCHA



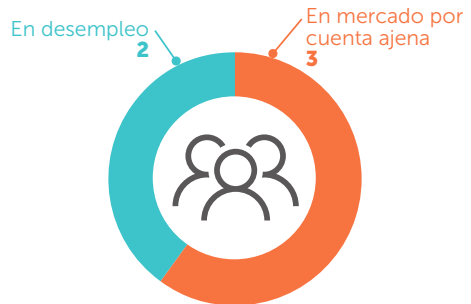
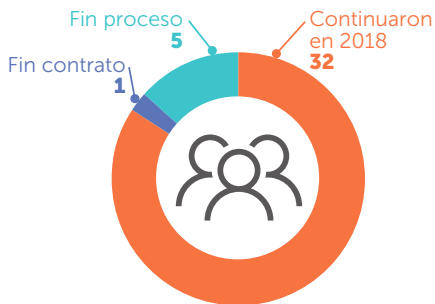
### Análisis de la clientela en 2018



### Personas contratadas en 2018



### Retorno social y económico en 2018



Retorno económico vía impuestos a administraciones públicas



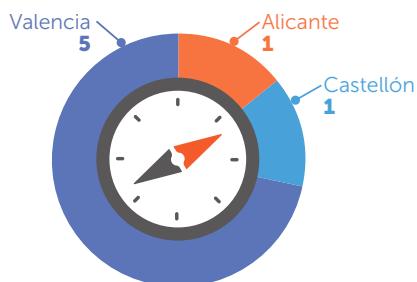
Ahorro para AA.PP. por la contratación de personas de RMI



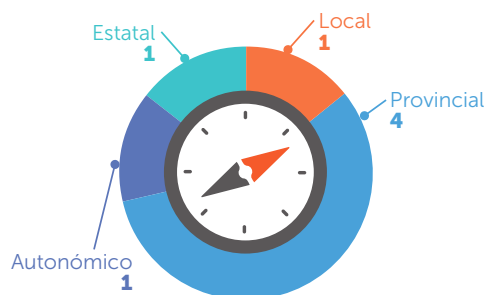


## Principales indicadores de las EE.II.

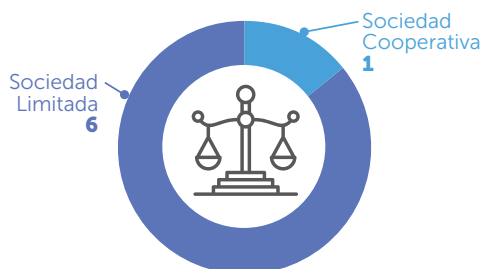
### Distribución geográfica



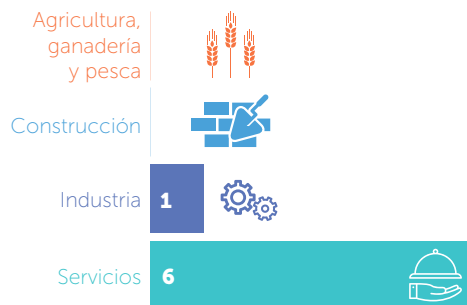
### Ámbito de actuación



### Forma jurídica



### Sectores de actividad



## Indicadores de impacto económico

Facturación total	4.966.442,65 €
Total ayudas específicas a EE.II.	719.820,05 €
Otras ayudas públicas y privadas	267.697,98 €



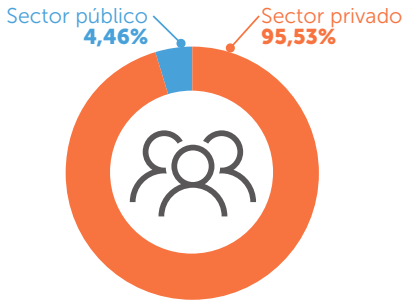
# AVEI

Asociación Valenciana de Empresas de Inserción  
 Plaza Fray Luis Colomer, 3B - 1º Izquierda  
 46021 Valencia  
 Tel. 963393877 • avei@aveiweb.es • www.aveiweb.org

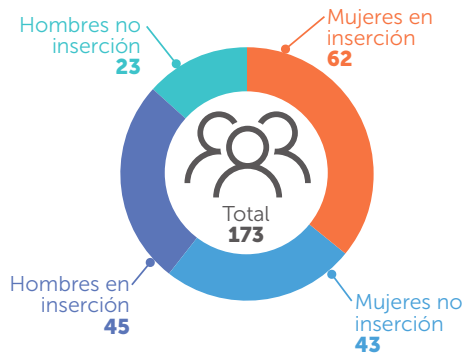
# COMUNIDAD VALENCIANA



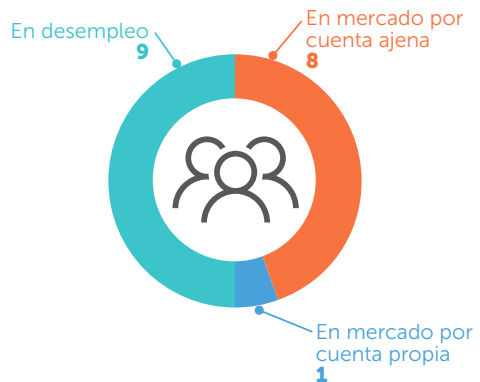
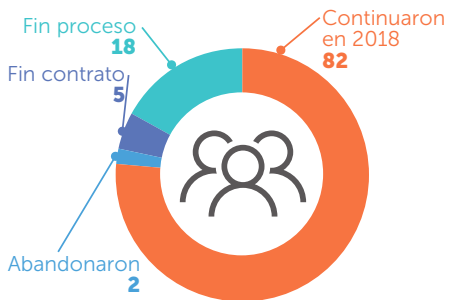
## Análisis de la clientela en 2018



## Personas contratadas en 2018



## Retorno social y económico en 2018



Retorno económico vía impuestos a administraciones públicas

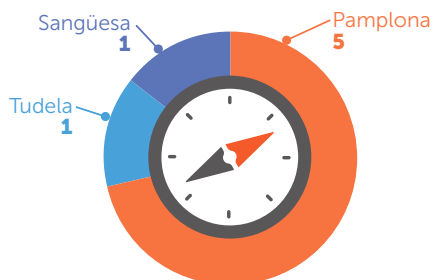


Ahorro para AA.PP. por la contratación de personas de RMI

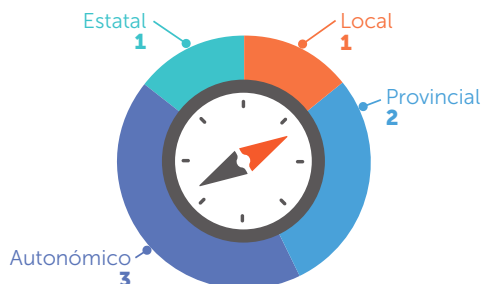


## Principales indicadores de las EE.II.

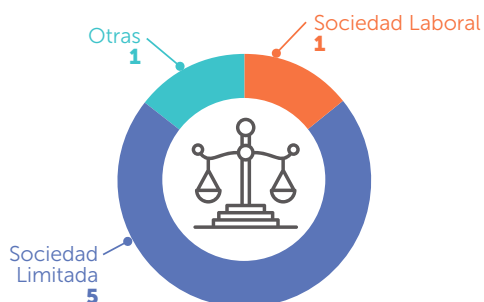
### Distribución geográfica



### Ámbito de actuación



### Forma jurídica



### Sectores de actividad



## Indicadores de impacto económico

Facturación total	3.861.493,68 €
Total ayudas específicas a EE.II.	1.130.011,16 €
Otras ayudas públicas y privadas	354.593,64 €

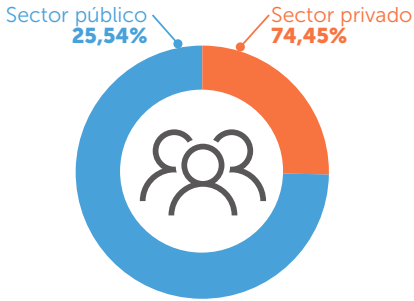
**EINA**

Empresas de Inserción de Navarra  
 C/ San Blas, 2  
 31014 Pamplona  
 Tel.: 689917693 • info@centrosdeinsercion.org • www.centrosdeinsercion.org

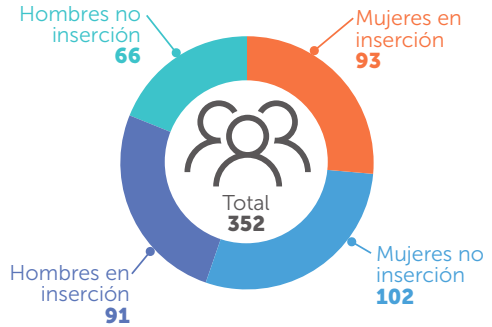
**NAVARRA**



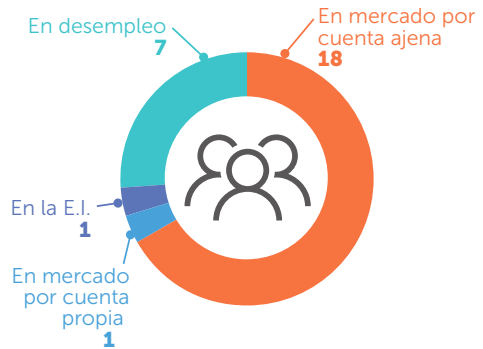
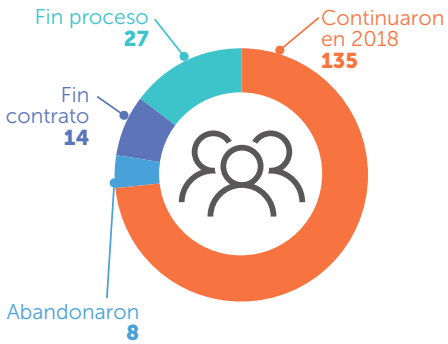
Análisis de la clientela en 2018



Personas contratadas en 2018



Retorno social y económico en 2018



Retorno económico vía impuestos a administraciones públicas



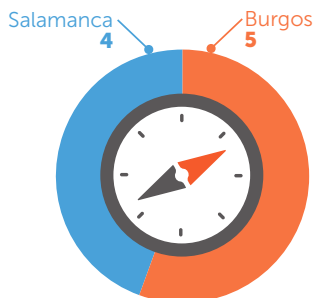
Ahorro para AA.PP. por la contratación de personas de RMI



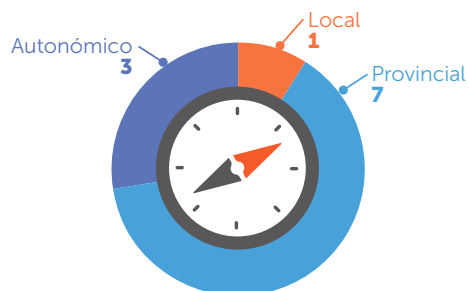


## Principales indicadores de las EE.II.

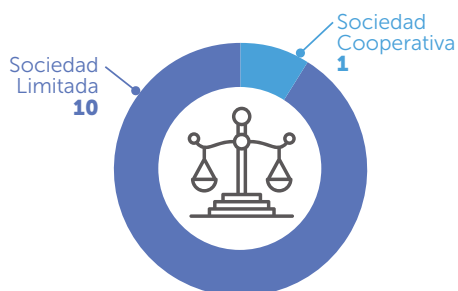
### Distribución geográfica



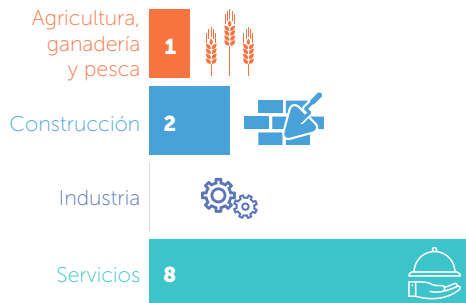
### Ámbito de actuación



### Forma jurídica



### Sectores de actividad



## Indicadores de impacto económico

Facturación total	4.622.129,39 €
Total ayudas específicas a EE.II.	688.891,67 €
Otras ayudas públicas y privadas	374.420,96 €

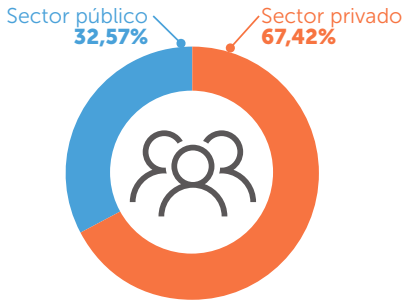
## FECLEI

Asociación para el Fomento de las Empresas de Inserción en Castilla y León  
 C/ Manuel Altolaguirre, s/n  
 09006 Burgos  
 Tel.: 947244511 • federacion@feclei.org • www.feclei.org

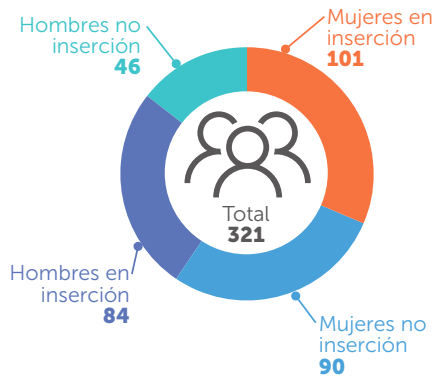
## CASTILLA Y LEÓN



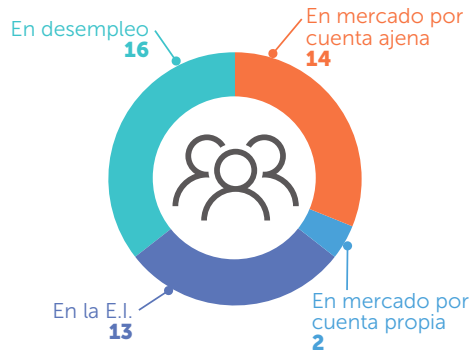
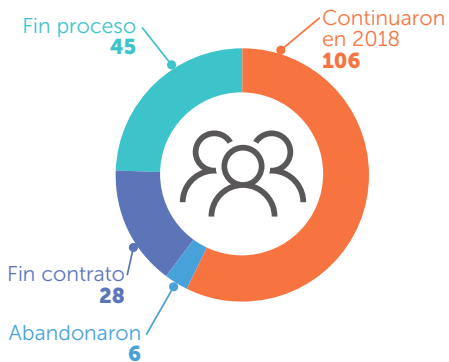
### Análisis de la clientela en 2018



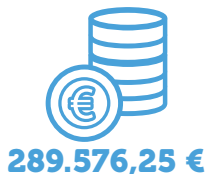
### Personas contratadas en 2018



### Retorno social y económico en 2018



Retorno económico vía impuestos a administraciones públicas



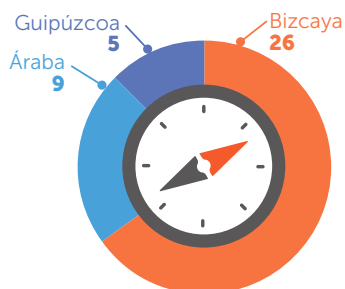
Ahorro para AA.PP. por la contratación de personas de RMI



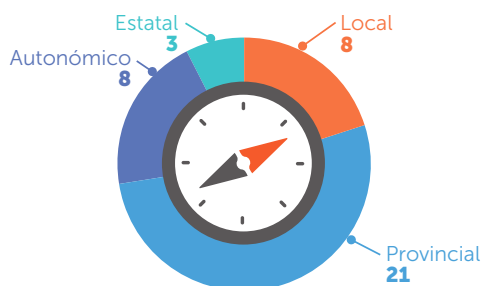


## Principales indicadores de las EE.II.

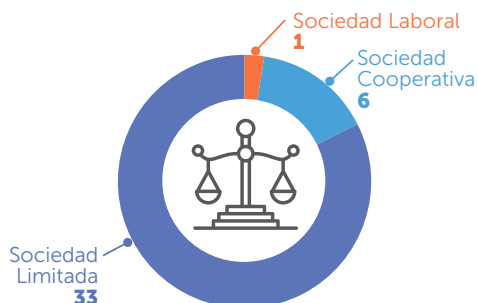
### Distribución geográfica



### Ámbito de actuación



### Forma jurídica



### Sectores de actividad



## Indicadores de impacto económico

Facturación total	22.176.977,20 €
Total ayudas específicas a EE.II.	6.881.533,65 €
Otras ayudas públicas y privadas	1.590.072,32 €

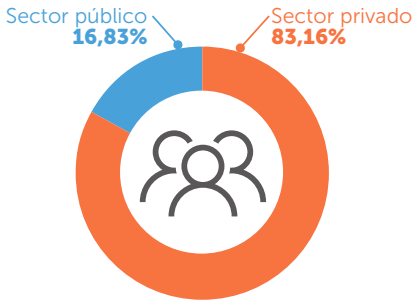
# GIZATEA

Asociación de Empresas de Inserción del País Vasco  
 Plaza Venezuela 1, 2º Izda Izda  
 48001 Bilbao  
 Tel.: 944010959 • gizatea@gizatea.net • www.gizatea.net

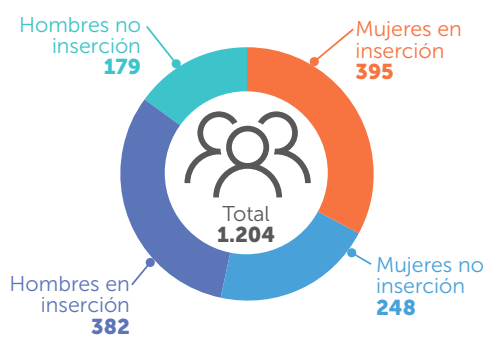
# PAÍS VASCO



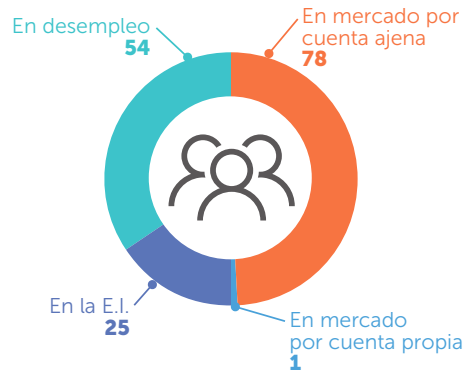
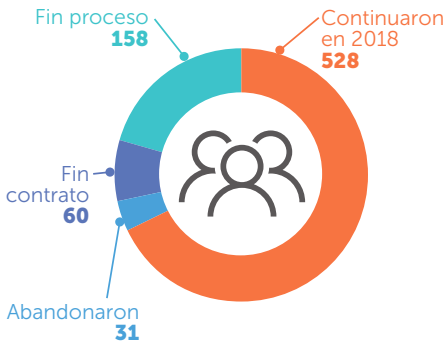
## Análisis de la clientela en 2018



## Personas contratadas en 2018



## Retorno social y económico en 2018



Retorno económico vía impuestos a administraciones públicas



Ahorro para AA.PP. por la contratación de personas de RMI







**CONTACTO DE  
LAS ASOCIACIONES  
TERRITORIALES  
DE EMPRESAS  
DE INSERCIÓN**



## Asociaciones territoriales de Empresas de Inserción



Asociación de Empresas de Inserción de Canarias

**ADEICAN.** Asociación de Empresas de Inserción de Canarias  
C/ Frailes Dominicos, s/n, edificio Daniela, local bajo. 38530 Candelaria  
Tel.: 922517873 • empresasdeinserciondecanarias@gmail.com



**ADEIPA.** Asociación de Empresas de Inserción del Principado de Asturias  
Centro de Empresas La Curtidora. C/ Gutiérrez Herrero, 52 33400 Avilés  
Tels.: 984103592 / 626924996 • adeipa@adeipa.org • www.adeipa.org



ASOCIACIÓN DE EMPRESAS DE INSERCIÓN DE LA REGIÓN DE MURCIA

**ADEIRMUR.** Asociación de Empresas de Inserción de la Región de Murcia  
Parque de Ocio Los Juncos, Carretera del Chorrico, km1. 30500 Molina de Segura (Murcia)  
Tels.: 618818199 • jmgarcia@isolmurcia.org • www.adeirmur.com



**AEIGA.** Asociación de Empresas de Inserción de Galicia  
Rúa Concheiros, 33, 1º. 15703 Santiago de Compostela  
Tel.: 881957452 • aeigagalicia@gmail.com • www.aeiga.org



ASOCIACIÓN MADRILEÑA DE EMPRESAS DE INSERCIÓN

**AMEI.** Asociación Madrileña de Empresas de Inserción  
C/ Bustos 2, Local 2. 28038 Madrid  
Tel.: 915220843 • amei@amei.es • www.amei.es



Asociación Aragonesa de Empresas de Inserción

**AREI.** Asociación Aragonesa de Empresas de Inserción  
P.I. Alcalde Caballero. C/ Monasterio de las Huelgas, 23. 50014 Zaragoza  
Tel.: 976470876 • arei@faedei.org • www.areinet.org



ASOCIACIÓN EMPRESAS DE INSERCIÓN DE CASTILLA-LA MANCHA

**ASEIRCAM.** Asociación de Empresas de Inserción de Castilla-La Mancha  
C/ Hermanos Jiménez, 13. 02004 Albacete (Albacete)  
Tel.: 967222604 • info@aseircam.com • www.aseircam.com



ASOCIACIÓN VALENCIANA DE EMPRESAS DE INSERCIÓN

**AVEI.** Asociación Valenciana de Empresas de Inserción  
Plaza Fray Luis Colomer 3-B 1º Izquierda. 46021 Valencia  
Tel.: 963393877 • aveivalenciana@gmail.com • www.aveiweb.org



Empresas de Inserción de Navarra  
Nafarroako gizarteratzeo enpresak

**EINA.** Empresas de Inserción de Navarra  
C/ San Blas, 2. 31014 Pamplona  
Tel.: 689917693 • info@centrosdeinsercion.org • www.centrosdeinsercion.org



FEDERACIÓN CASTELLANO LEONESA DE EMPRESAS DE INSERCIÓN

**FEICLEI.** Asociación para el Fomento de las Empresas de Inserción en Castilla y León  
C/ Manuel Altolaguirre, s/n. 09006 Burgos  
Tel.: 947244511 • federacion@feclei.org • www.feclei.org



Asociación de Empresas de Inserción del País Vasco  
Gizarteratzeako eta Laneratzeko Eskadiko Enpresen Elkarte

**GIZATEA.** Asociación de Empresas de Inserción del País Vasco  
Plaza Venezuela 1, 2º Izda Izda. 48001 Bilbao  
Tel.: 944010959 • gizatea@gizatea.net • www.gizatea.net



**INSERCIÓNEX.** Federación Extremeña de Empresas de Inserción  
Avenida Portugal s/n. P.I. Cepansa, nave 1, local 5. 06800 Mérida (Badajoz)  
Tel.: 615258678 • jmvazquez@adat.es